

À des fins de recherche uniquement

Anticorps Polyclonal de lapin anti-B4GALT3



Numéro de catalogue: 11041-1-AP

3 Publications

Informations de base

Numéro de catalogue:
11041-1-AP

Taille:
150ul , Concentration: 350 µg/ml by Nanodrop and 333 µg/ml by Bradford method using BSA as the standard;

Hôte:
Lapin

Isotype:
IgG

Immunogen Catalog Number:
AG1487

Numéro d'acquisition GenBank:
BC009985

Identification du gène (NCBI):
8703

Nom complet:
UDP-Gal:betaGlcNAc beta 1,4-galactosyltransferase, polypeptide 3

MW calculé
44 kDa

Méthode de purification:
Purification par affinité contre l'antigène

Dilutions recommandées:
WB 1:500-1:3000
IHC 1:20-1:300
IF 1:50-1:500

Applications

Applications testées:
IF, IHC, WB, ELISA

Demandes citées:
IF, WB

Spécificité de l'espèce:
Humain

Espèces citées:
Humain

Remarque-IHC: il est suggéré de démasquer l'antigène avec un tampon de TE buffer pH 9,0; (*) A défaut, 'le démasquage de l'antigène peut être 'effectué avec un tampon citrate pH 6,0.

Contrôles positifs:

WB : cellules HepG2, cellules NIH/3T3

IHC : tissu de cancer du foie humain, tissu de cancer du sein humain

IF : cellules A431,

Informations générales

B4GALT3 is an enzyme responsible for the generation of poly-N-acetylglucosamine. The B4GALTs transfer galactose from UDP-Gal to N-acetylglucosamine (GlcNAc)-terminated oligosaccharides on N-glycan, O-glycan, or glycolipid to form N-acetylglucosamin (PMID: 23444218). B4GALT3 has been found to regulate cancer cell invasion (PMID: 25659296). B4GALT3 knockdown increased cell migration, invasion and the activation of β 1 integrin and its downstream signaling (PMID: 24403309).

Publications notables

Autrice	Pubmed ID	Journal	Application
Katarzyna Binięda	33477664	Int J Mol Sci	WB,IF
Karsten Nalbach	36797266	Nat Commun	WB
Hongwei Liu	30312173	Aging (Albany NY)	WB

Stockage

Stockage:

Stocker à -20°C. Stable pendant un an après l'expédition.

Tampon de stockage:

PBS avec azoture de sodium à 0,02 % et glycérol à 50 % pH 7,3

L'aliquotage n'est pas nécessaire pour le stockage à -20C

*** Les 20ul contiennent 0,1% de BSA.

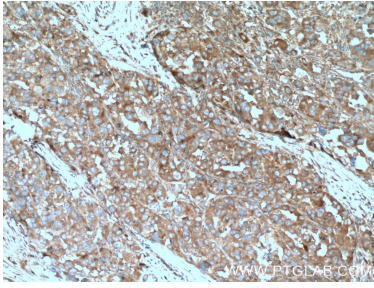
For technical support and original validation data for this product please contact:

T: 1 (888) 4PTGLAB (1-888-478-4522) (toll free in USA), or 1(312) 455-8498 (outside USA)

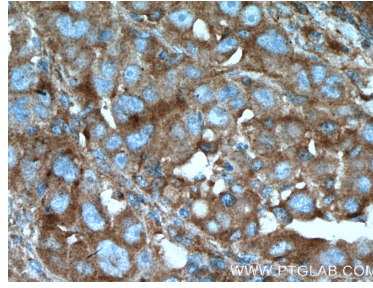
E: proteintech@ptglab.com
W: ptglab.com

This product is exclusively available under Proteintech Group brand and is not available to purchase from any other manufacturer.

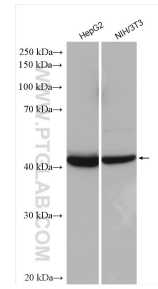
Données de validation sélectionnées



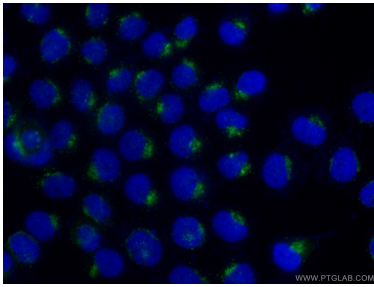
Immunohistochemical analysis of paraffin-embedded human liver cancer tissue slide using 11041-1-AP (B4GALT3 antibody) at dilution of 1:200 (under 10x lens. Heat mediated antigen retrieval with Tris-EDTA buffer (pH 9.0)).



Immunohistochemical analysis of paraffin-embedded human liver cancer tissue slide using 11041-1-AP (B4GALT3 antibody) at dilution of 1:200 (under 40x lens. Heat mediated antigen retrieval with Tris-EDTA buffer (pH 9.0)).



Various lysates were subjected to SDS PAGE followed by western blot with 11041-1-AP (B4GALT3 antibody) at dilution of 1:1500 incubated at room temperature for 1.5 hours.



Immunofluorescent analysis of (4% PFA) fixed A431 cells using 11041-1-AP (B4GALT3 antibody) at dilution of 1:50 and Alexa Fluor 488-Conjugated AffiniPure Goat Anti-Rabbit IgG(H+L).