

À des fins de recherche uniquement

# Anticorps Polyclonal de lapin anti-WBP1



Numéro de catalogue: 11042-1-AP

Phare

1 Publications

## Informations de base

<b>Numéro de catalogue:</b> 11042-1-AP	<b>Numéro d'acquisition GenBank:</b> BC010012	<b>Méthode de purification:</b> Purification par affinité contre l'antigène
<b>Taille:</b> 150ul , Concentration: 800 µg/ml by Nanodrop and 433 µg/ml by Bradford method using BSA as the standard;	<b>Identification du gène (NCBI):</b> 23559	<b>Dilutions recommandées:</b> WB 1:500-1:3000 IHC 1:50-1:500
<b>Hôte:</b> Lapin	<b>Nom complet:</b> WW domain binding protein 1	
<b>Isotype:</b> IgG	<b>MW calculé:</b> 32 kDa	
<b>Immunogen Catalog Number:</b> AG1478	<b>MW observés:</b> 32 kDa	

## Applications

<b>Applications testées:</b> IHC, WB, ELISA	<b>Contrôles positifs:</b> WB : tissu cérébral de souris, IHC : tissu de cancer du pancréas humain,
<b>Demandes citées:</b> WB	
<b>Spécificité de l'espèce:</b> Humain, souris	
<b>Espèces citées:</b> souris	
<b>Remarque-IHC: il est suggéré de démasquer l'antigène avec un tampon de TE buffer pH 9,0; (*) A défaut, le démasquage de l'antigène peut être effectué avec un tampon citrate pH 6,0.</b>	

## Informations générales

WBP1 was originally identified in vitro as a protein that bound to the WW domain of Yes kinase-associated protein. The silencing of WBP1 with small hairpin RNAs caused partial, but significant suppression of ATF6-induced apoptosis. It is a type I transmembrane protein.

## Publications notables

Autrice	Pubmed ID	Journal	Application
Morishima Nobuhiro N	21841196	J Biol Chem	WB

## Stockage

**Stockage:**  
Stocker à -20°C. Stable pendant un an après l'expédition.  
**Tampon de stockage:**  
PBS avec azoture de sodium à 0,02 % et glycérol à 50 % pH 7,3  
L'aliquotage n'est pas nécessaire pour le stockage à -20C

\*\*\* Les 20ul contiennent 0,1% de BSA.

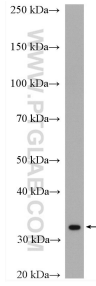
For technical support and original validation data for this product please contact:

T: 1 (888) 4PTGLAB (1-888-478-4522) (toll free in USA), or 1(312) 455-8498 (outside USA)

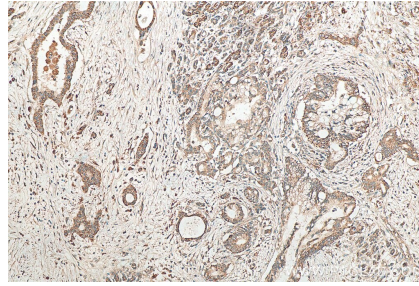
E: proteintech@ptglab.com  
W: ptglab.com

This product is exclusively available under Proteintech Group brand and is not available to purchase from any other manufacturer.

## Données de validation sélectionnées



mouse brain tissue were subjected to SDS PAGE followed by western blot with 11042-1-AP (WBP1 antibody) at dilution of 1:1500 incubated at room temperature for 1.5 hours.



Immunohistochemical analysis of paraffin-embedded human pancreas cancer tissue slide using 11042-1-AP (WBP1 antibody) at dilution of 1:200 (under 10x lens). Heat mediated antigen retrieval with Tris-EDTA buffer (pH 9.0).