

À des fins de recherche uniquement

Anticorps Polyclonal de lapin anti-AMD1



Numéro de catalogue: 11052-1-AP

Phare

12 Publications

Informations de base

Numéro de catalogue: 11052-1-AP	Numéro d'acquisition GenBank: BC000171	Méthode de purification: Purification par affinité contre l'antigène
Taille: 150ul , Concentration: 500 µg/ml by Nanodrop;	Identification du gène (NCBI): 262	Dilutions recommandées: WB 1:200-1:1000 IHC 1:20-1:200
Hôte: Lapin	Nom complet: adenosylmethionine decarboxylase 1	
Isotype: IgG	MW calculé 38 kDa, 32 kDa	
Immunogen Catalog Number: AG1525	MW observés: 38-40 kDa	

Applications

Applications testées:
IHC, WB, ELISA

Demandes citées:
IF, IHC, WB

Spécificité de l'espèce:
Humain

Espèces citées:
Humain, souris

Contrôles positifs:

WB : cellules A431,

IHC : tissu de cancer de la prostate humain, tissu de cancer du côlon humain

Remarque-IHC: il est suggéré de démasquer l'antigène avec un tampon de TE buffer pH 9,0; (*) À défaut, le démasquage de l'antigène peut être effectué avec un tampon citrate pH 6,0.

Informations générales

Publications notables

Autrice	Pubmed ID	Journal	Application
Takeshi Uemura	32995657	Heliyon	WB
Lijiao Xu	31140554	Carcinogenesis	
Jun Yamamoto	35434545	iScience	WB

Stockage

Stockage:

Stocker à -20°C. Stable pendant un an après l'expédition.

Tampon de stockage:

PBS avec azoture de sodium à 0,02 % et glycérol à 50 % pH 7,3

L'aliquotage n'est pas nécessaire pour le stockage à -20C

*** Les 20ul contiennent 0,1% de BSA.

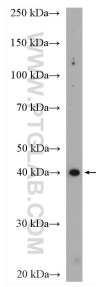
For technical support and original validation data for this product please contact:

T: 1 (888) 4PTGLAB (1-888-478-4522) (toll free in USA), or 1(312) 455-8498 (outside USA)

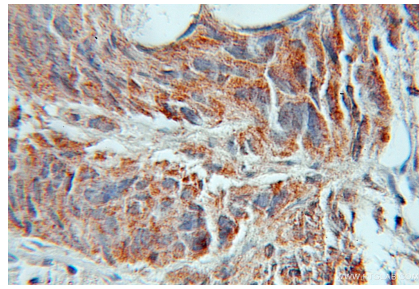
E: proteintech@ptglab.com
W: ptglab.com

This product is exclusively available under Proteintech Group brand and is not available to purchase from any other manufacturer.

Données de validation sélectionnées



A431 cells were subjected to SDS PAGE followed by western blot with 11052-1-AP (AMD1 antibody) at dilution of 1:300 incubated at room temperature for 1.5 hours.



Immunohistochemical analysis of paraffin-embedded human prostate cancer using 11052-1-AP (AMD1 antibody) at dilution of 1:50 (under 10x lens).