

À des fins de recherche uniquement

Anticorps Polyclonal de lapin anti-Cathepsin F



Numéro de catalogue: 11055-1-AP

Phare

3 Publications

Informations de base

Numéro de catalogue:
11055-1-AP

Taille:
150ul, Concentration: 300 µg/ml by Nanodrop and 250 µg/ml by Bradford method using BSA as the standard;

Hôte:
Lapin

Isotype:
IgG

Immunogen Catalog Number:
AG1521

Numéro d'acquisition GenBank:
BC011682

Identification du gène (NCBI):
8722

Nom complet:
cathepsin F

MW calculé
53 kDa and 34 kDa

Méthode de purification:
Purification par affinité contre l'antigène

Dilutions recommandées:
IHC 1:20-1:200

Applications

Applications testées:
IHC, ELISA

Demandes citées:
IHC

Spécificité de l'espèce:
Humain, rat, souris

Espèces citées:
Humain, rat

Remarque-IHC: il est suggéré de démasquer l'antigène avec un tampon de TE buffer pH 9,0; (*) A défaut, 'le démasquage de l'antigène peut être effectué avec un tampon citrate pH 6,0.

Contrôles positifs:

IHC : tissu de cancer de la prostate humain, tissu cardiaque de souris, tissu cardiaque humain, tissu de cancer de l'estomac humain, tissu hépatique de souris

Informations générales

CTSF (Cathepsin F) is a member of the papain family of cysteine proteases. These enzymes represent a major component of the lysosomal proteolytic system. They are synthesized as inactive precursors consisting of a signal sequence, a propeptide, and a catalytically active mature region. Cathepsins are routed to the endosomal/lysosomal compartment via the mannose 6-phosphate receptor pathway. The deduced 484-amino acid cathepsin F protein has a signal sequence and potential glycosylation sites.

Publications notables

Autrice	Pubmed ID	Journal	Application
Saghizadeh Mehmoosh M	19828126	Brain Res Bull	IHC
Chaoling Yao	34372921	Stem Cell Res Ther	IHC
Yuqi Lin	36749723	Proc Natl Acad Sci U S A	IHC

Stockage

Stockage:

Stocker à -20°C. Stable pendant un an après l'expédition.

Tampon de stockage:

PBS avec azoture de sodium à 0,02 % et glycérol à 50 % pH 7,3

L'aliquotage n'est pas nécessaire pour le stockage à -20C

*** Les 20ul contiennent 0,1% de BSA.

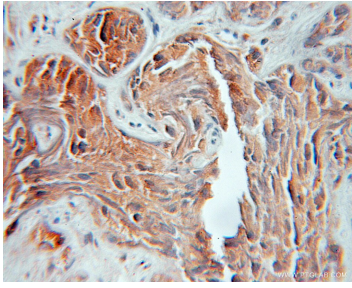
For technical support and original validation data for this product please contact:

T: 1 (888) 4PTGLAB (1-888-478-4522) (toll free in USA), or 1(312) 455-8498 (outside USA)

E: proteintech@ptglab.com
W: ptglab.com

This product is exclusively available under Proteintech Group brand and is not available to purchase from any other manufacturer.

Données de validation sélectionnées



Immunohistochemical analysis of paraffin-embedded human prostate cancer using 11055-1-AP (Cathepsin F antibody) at dilution of 1:100 (under 10x lens).