

À des fins de recherche uniquement

# Anticorps Polyclonal de lapin anti-Cirhin



Numéro de catalogue: 11057-1-AP

## Informations de base

<b>Numéro de catalogue:</b> 11057-1-AP	<b>Numéro d'acquisition GenBank:</b> BC009348	<b>Méthode de purification:</b> Purification par affinité contre l'antigène
<b>Taille:</b> 150ul , Concentration: 500 µg/ml by Nanodrop and 300 µg/ml by Bradford method using BSA as the standard;	<b>Identification du gène (NCBI):</b> 84916	<b>Dilutions recommandées:</b> WB 1:500-1:2000 IP 0.5-4.0 ug for IP and 1:500-1:1000 for WB IHC 1:50-1:500
<b>Hôte:</b> Lapin	<b>Nom complet:</b> cirrhosis, autosomal recessive 1A (cirhin)	
<b>Isotype:</b> IgG	<b>MW calculé:</b> 77 kDa	
<b>Immunogen Catalog Number:</b> AG1494	<b>MW observés:</b> 70-77 kDa	

## Applications

<b>Applications testées:</b> IHC, IP, WB, ELISA	<b>Contrôles positifs:</b> WB : cellules Neuro-2a, IP : cellules HepG2, IHC : tissu cérébral de souris,
<b>Spécificité de l'espèce:</b> Humain, rat, souris	
<b>Remarque-IHC:</b> <i>il est suggéré de démasquer l'antigène avec un tampon de TE buffer pH 9.0; (*) À défaut, le démasquage de l'antigène peut être effectué avec un tampon citrate pH 6,0.</i>	

## Informations générales

Cirhin is a protein that in humans is encoded by the CIRH1A gene. Mutation of this gene has been associated with North American Indian childhood cirrhosis, a severe intrahepatic cholestasis that results in transient neonatal jaundice, and progresses to periportal fibrosis and cirrhosis in childhood and adolescence (PMID: 12417987). Catalog#11057-1-AP is a rabbit polyclonal antibody raised against the full-length of human CIRHIN.

## Stockage

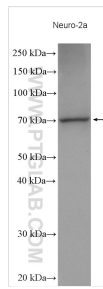
**Stockage:**  
Stocker à -20°C. Stable pendant un an après l'expédition.  
**Tampon de stockage:**  
PBS avec azoture de sodium à 0,02 % et glycérol à 50 % pH 7,3  
L'aliquotage n'est pas nécessaire pour le stockage à -20C

\*\*\* Les 20ul contiennent 0,1% de BSA.

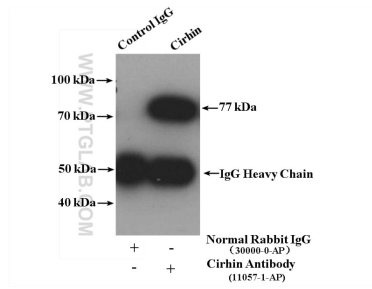
For technical support and original validation data for this product please contact:  
T: 1 (888) 4PTGLAB (1-888-478-4522) (toll free in USA), or 1(312) 455-8498 (outside USA)  
E: proteintech@ptglab.com  
W: ptglab.com

This product is exclusively available under Proteintech Group brand and is not available to purchase from any other manufacturer.

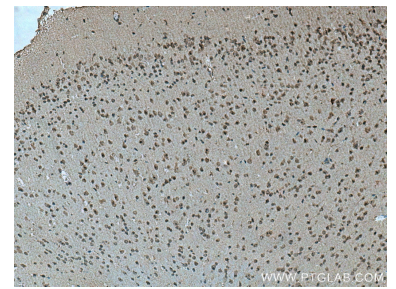
## Données de validation sélectionnées



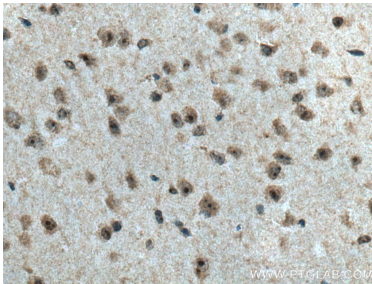
Neuro-2a cells were subjected to SDS PAGE followed by western blot with 11057-1-AP (Cirhin antibody) at dilution of 1:1000 incubated at room temperature for 1.5 hours.



IP result of anti-Cirhin (IP:11057-1-AP, 4ug; Detection:11057-1-AP 1:700) with HepG2 cells lysate 2600 ug.



Immunohistochemical analysis of paraffin-embedded mouse brain tissue slide using 11057-1-AP (Cirhin antibody) at dilution of 1:200 (under 10x lens). Heat mediated antigen retrieval with Tris-EDTA buffer (pH 9.0).



Immunohistochemical analysis of paraffin-embedded mouse brain tissue slide using 11057-1-AP (Cirhin antibody) at dilution of 1:200 (under 40x lens). Heat mediated antigen retrieval with Tris-EDTA buffer (pH 9.0).