

À des fins de recherche uniquement

# Anticorps Polyclonal de lapin anti-IL-13RA2



Numéro de catalogue: 11059-1-AP

Phare

12 Publications

## Informations de base

Numéro de catalogue:

11059-1-AP

Taille:

150ul, Concentration: 300 µg/ml by Nanodrop and 267 µg/ml by Bradford method using BSA as the standard;

Hôte:

Lapin

Isotype:

IgG

Immunogen Catalog Number:

AG1534

Numéro d'acquisition GenBank:

BC020739

Identification du gène (NCBI):

3598

Nom complet:

interleukin 13 receptor, alpha 2

MW calculé

380 aa, 44 kDa

MW observés:

65 kDa

Méthode de purification:

Purification par affinité contre l'antigène

Dilutions recommandées:

WB 1:500-1:1000

IHC 1:50-1:500

## Applications

Applications testées:

IHC, WB, ELISA

Demandes citées:

IF, IHC, IP, WB

Spécificité de l'espèce:

Humain, rat, souris

Espèces citées:

Humain, rat, souris

**Remarque-IHC: il est suggéré de démasquer l'antigène avec un tampon de TE buffer pH 9,0; (\*) À défaut, 'le démasquage de l'antigène peut être effectué avec un tampon citrate pH 6,0.**

Contrôles positifs:

WB : cellules HepG2, cellules HeLa, tissu de thymus de rat, tissu hépatique de rat, tissu testiculaire de souris

IHC : tissu de cancer du sein humain, tissu cérébral humain, tissu de cancer du foie humain, tissu de gliome humain, tissu de tumeur ovarienne humain

## Informations générales

IL13RA2, also named as IL13R and CD213a2, belongs to the type I cytokine receptor family. It binds as a monomer with high affinity to interleukin-13 (IL13), but not to interleukin-4 (IL4). IL13RA2 lacks the cytoplasmic domain for signaling, indicating that it acts as a decoy receptor. IL13RA2 gene polymorphisms have been associated with systemic sclerosis (PMID: 16981293). Overexpression of IL13RA2 gene has been reported in several types of cancer, including melanoma, lung cancer, and brain tumor, which makes it a potential immunotherapeutic target (PMID: 19895199; 24970476; 24021875).

## Publications notables

Autrice	Pubmed ID	Journal	Application
Tingting Feng	34652890	Cancer Biol Med	WB,IF,IP
Taichi Ishikawa	34039830	J Oral Sci	IF
Xiaoqi Wang	35367277	J Control Release	IF

## Stockage

Stockage:

Stocker à -20°C. Stable pendant un an après l'expédition.

Tampon de stockage:

PBS avec azoture de sodium à 0,02 % et glycérol à 50 % pH 7,3

L'aliquotage n'est pas nécessaire pour le stockage à -20C

\*\*\* Les 20ul contiennent 0,1% de BSA.

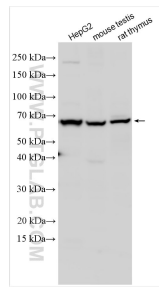
For technical support and original validation data for this product please contact:

T: 1 (888) 4PTGLAB (1-888-478-4522) (toll free in USA), or 1(312) 455-8498 (outside USA)

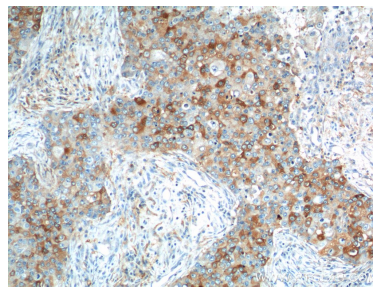
E: proteintech@ptglab.com  
W: ptglab.com

This product is exclusively available under Proteintech Group brand and is not available to purchase from any other manufacturer.

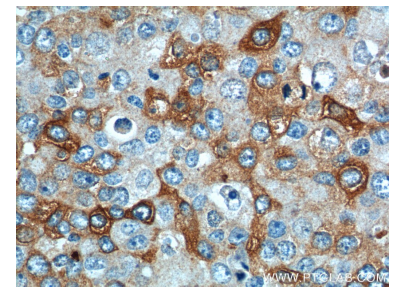
## Données de validation sélectionnées



Various lysates were subjected to SDS PAGE followed by western blot with 11059-1-AP (IL-13RA2 antibody) at dilution of 1:800 incubated at room temperature for 1.5 hours.



Immunohistochemical analysis of paraffin-embedded human breast cancer tissue slide using 11059-1-AP (IL13RA2 antibody at dilution of 1:200 (under 10x lens).



Immunohistochemical analysis of paraffin-embedded human breast cancer tissue slide using 11059-1-AP (IL13RA2 antibody at dilution of 1:200 (under 40x lens).