

À des fins de recherche uniquement

Anticorps Polyclonal de lapin anti-RBMS1



Numéro de catalogue: 11061-2-AP

1 Publications

Informations de base

Numéro de catalogue:
11061-2-AP

Taille:
150ul , Concentration: 300 µg/ml by
Nanodrop;

Hôte:
Lapin

Isotype:
IgG

Immunogen Catalog Number:
AG1493

Numéro d'acquisition GenBank:
BC018951

Identification du gène (NCBI):
5937

Nom complet:
RNA binding motif, single stranded
interacting protein 1

MW calculé
45 kDa

MW observés:
45 kDa

Méthode de purification:
Purification par affinité contre
l'antigène

Dilutions recommandées:
WB 1:500-1:3000
IP 0.5-4.0 ug for IP and 1:500-1:1000
for WB
IF 1:20-1:200

Applications

Applications testées:
IF, IP, WB, ELISA

Demandes citées:
IHC, WB

Spécificité de l'espèce:
Humain, rat, souris

Espèces citées:
Humain

Contrôles positifs:

WB : cellules HEK-293, cellules C6, cellules HeLa

IP : cellules HeLa,

IF : cellules HepG2,

Informations générales

Publications notables

Auteur	Pubmed ID	Journal	Application
Hang Zhai	36989117	Epigenetics	WB,IHC

Stockage

Stockage:

Stocker à -20°C. Stable pendant un an après l'expédition.

Tampon de stockage:

PBS avec azoture de sodium à 0,02 % et glycérol à 50 % pH 7,3

L'aliquotage n'est pas nécessaire pour le stockage à -20C

*** Les 20ul contiennent 0,1% de BSA.

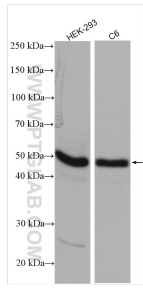
For technical support and original validation data for this product please contact:

T: 1 (888) 4PTGLAB (1-888-478-4522) (toll free
in USA), or 1(312) 455-8498 (outside USA)

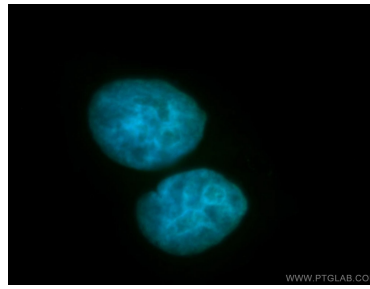
E: proteintech@ptglab.com
W: ptglab.com

This product is exclusively available under Proteintech Group brand and is not available to purchase from any other manufacturer.

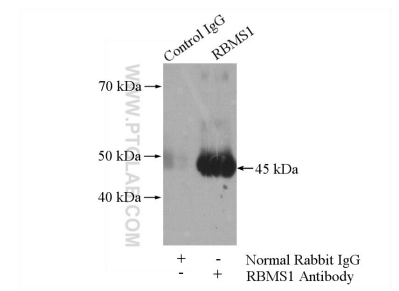
Données de validation sélectionnées



Various lysates were subjected to SDS PAGE followed by western blot with 11061-2-AP (RBMS1 antibody) at dilution of 1:1500 incubated at room temperature for 1.5 hours.



Immunofluorescent analysis of HepG2 cells, using RBMS1 antibody 11061-2-AP at 1:100 dilution and FITC-labeled donkey anti-rabbit IgG (green). Blue pseudocolor = DAPI (fluorescent DNA dye).



IP Result of anti-RBMS1 (IP:11061-2-AP, 4ug; Detection:11061-2-AP 1:500) with HeLa cells lysate 1200ug.