

À des fins de recherche uniquement

# Anticorps Polyclonal de lapin anti-TIMM17B



Numéro de catalogue: 11062-1-AP

8 Publications

## Informations de base

Numéro de catalogue:  
11062-1-AP

Taille:  
150ul, Concentration: 700 µg/ml by Nanodrop and 500 µg/ml by Bradford method using BSA as the standard;

Hôte:  
Lapin

Isotype:  
IgG

Immunogen Catalog Number:  
AG1504

Numéro d'acquisition GenBank:  
BC010142

Identification du gène (NCBI):  
10245

Nom complet:  
translocase of inner mitochondrial membrane 17 homolog B (yeast)

MW calculé:  
18 kDa

MW observés:  
17-20 kDa

Méthode de purification:  
Purification par affinité contre l'antigène

Dilutions recommandées:  
WB 1:500-1:1000  
IP 0.5-4.0 ug for IP and 1:500-1:1000 for WB  
IHC 1:20-1:200

## Applications

Applications testées:  
IHC, IP, WB, ELISA

Demandes citées:  
WB

Spécificité de l'espèce:  
Humain, rat, souris

Espèces citées:  
Humain, souris

**Remarque-IHC: il est suggéré de démasquer l'antigène avec un tampon de TE buffer pH 9,0; (\*) A défaut, le démasquage de l'antigène peut être effectué avec un tampon citrate pH 6,0.**

Contrôles positifs:

WB : tissu cardiaque de souris, tissu hépatique de souris

IP : tissu cardiaque de souris,

IHC : tissu de cancer du côlon humain,

## Informations générales

### Publications notables

Autrice	Pubmed ID	Journal	Application
Zhilin Hu	31204281	Cell Metab	WB
Lidia Wrobel	27265872	Sci Rep	
Yilin Kang	28712726	Mol Cell	WB

## Stockage

Stockage:

Stocker à -20°C. Stable pendant un an après l'expédition.

Tampon de stockage:

PBS avec azoture de sodium à 0,02 % et glycérol à 50 % pH 7,3

L'aliquotage n'est pas nécessaire pour le stockage à -20C

\*\*\* Les 20ul contiennent 0,1% de BSA.

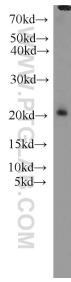
For technical support and original validation data for this product please contact:

T: 1 (888) 4PTGLAB (1-888-478-4522) (toll free in USA), or 1(312) 455-8498 (outside USA)

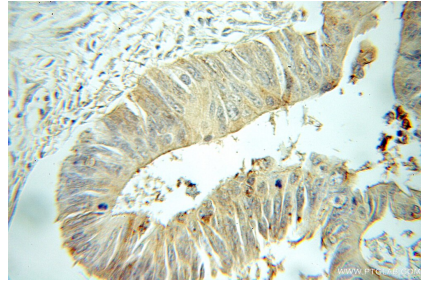
E: proteintech@ptglab.com  
W: ptglab.com

This product is exclusively available under Proteintech Group brand and is not available to purchase from any other manufacturer.

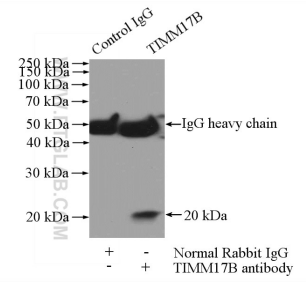
## Données de validation sélectionnées



mouse heart tissue were subjected to SDS PAGE followed by western blot with 11062-1-AP (TIMM17B antibody) at dilution of 1:600 incubated at room temperature for 1.5 hours.



Immunohistochemical analysis of paraffin-embedded human colon cancer using 11062-1-AP (TIMM17B antibody) at dilution of 1:50 (under 10x lens).



IP Result of anti-TIMM17B (IP:11062-1-AP, 3ug; Detection:11062-1-AP 1:500) with mouse heart tissue lysate 4000ug.