

À des fins de recherche uniquement

Anticorps Polyclonal de lapin anti-SYCE1



Numéro de catalogue: 11063-1-AP

4 Publications

Informations de base

Numéro de catalogue:

11063-1-AP

Taille:

150ul, Concentration: 800 µg/ml by Nanodrop and 400 µg/ml by Bradford method using BSA as the standard;

Hôte:

Lapin

Isotype:

IgG

Immunogen Catalog Number:

AG1527

Numéro d'acquisition GenBank:

BC034821

Identification du gène (NCBI):

93426

Nom complet:

synaptonemal complex central element protein 1

MW calculé

315 aa, 36 kDa

MW observés:

40-44 kDa

Méthode de purification:

Purification par affinité contre l'antigène

Dilutions recommandées:

WB 1:500-1:2000

IP 0.5-4.0 ug for IP and 1:500-1:1000 for WB

IHC 1:20-1:200

IF 1:10-1:100

Applications

Applications testées:

IF, IHC, IP, WB, ELISA

Demandes citées:

IF, WB

Spécificité de l'espèce:

Humain, rat, souris

Espèces citées:

souris

Remarque-IHC: il est suggéré de démasquer l'antigène avec un tampon de TE buffer pH 9,0; (*) A défaut, le démasquage de l'antigène peut être effectué avec un tampon citrate pH 6,0.

Contrôles positifs:

WB : tissu testiculaire de souris,

IP : tissu testiculaire de souris,

IHC : tissu de tumeur ovarienne humain,

IF : cellules HepG2,

Informations générales

Publications notables

Autrice	Pubmed ID	Journal	Application
Laura Gómez-H	27796301	Nat Commun	IF
Qi Wang	35697131	J Steroid Biochem Mol Biol	WB,IF
Suixing Fan	33508233	Am J Hum Genet	IF

Stockage

Stockage:

Stocker à -20°C. Stable pendant un an après l'expédition.

Tampon de stockage:

PBS avec azoture de sodium à 0,02 % et glycérol à 50 % pH 7,3

L'aliquotage n'est pas nécessaire pour le stockage à -20C

*** Les 20ul contiennent 0,1% de BSA.

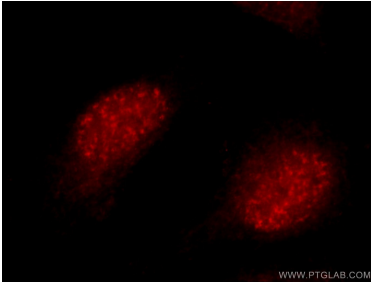
For technical support and original validation data for this product please contact:

T: 1 (888) 4PTGLAB (1-888-478-4522) (toll free in USA), or 1(312) 455-8498 (outside USA)

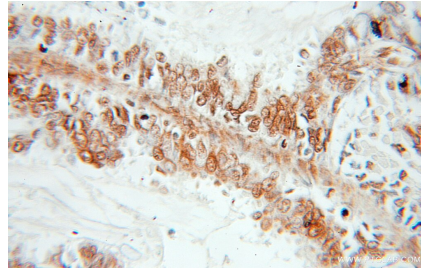
E: proteintech@ptglab.com
W: ptglab.com

This product is exclusively available under Proteintech Group brand and is not available to purchase from any other manufacturer.

Données de validation sélectionnées



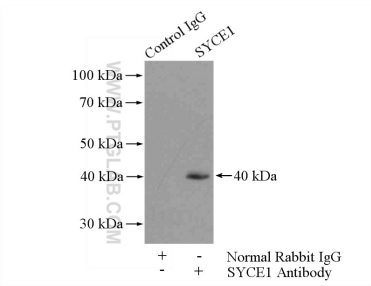
Immunofluorescent analysis of HepG2 cells using 11063-1-AP (SYCE1 antibody) at dilution of 1:25 and Rhodamine-Goat anti-Rabbit IgG.



Immunohistochemical analysis of paraffin-embedded human ovary tumor using 11063-1-AP (SYCE1 antibody) at dilution of 1:50 (under 10x lens).



mouse testis tissue were subjected to SDS PAGE followed by western blot with 11063-1-AP (SYCE1 antibody) at dilution of 1:1000 incubated at room temperature for 1.5 hours.



IP Result of anti-SYCE1 (IP:11063-1-AP, 4ug; Detection:11063-1-AP 1:800) with mouse testis tissue lysate 4800ug.