

À des fins de recherche uniquement

# Anticorps Polyclonal de lapin anti-IGFBP2



Numéro de catalogue: 11065-3-AP

Phare

13 Publications

## Informations de base

Numéro de catalogue:  
11065-3-AP

Taille:  
150ul, Concentration: 650 µg/ml by Nanodrop and 400 µg/ml by Bradford method using BSA as the standard;

Hôte:  
Lapin

Isotype:  
IgG

Immunogen Catalog Number:  
AG1535

Numéro d'acquisition GenBank:  
BC009902

Identification du gène (NCBI):  
3485

Nom complet:  
IGF binding protein 2

MW calculé:  
35 kDa

MW observés:  
33-36 kDa

Méthode de purification:  
Purification par affinité contre l'antigène

Dilutions recommandées:  
WB 1:500-1:2000  
IP 0.5-4.0 ug for IP and 1:200-1:1000 for WB  
IHC 1:50-1:500

## Applications

Applications testées:  
IHC, IP, WB, ELISA

Demandes citées:  
IF, IHC, WB

Spécificité de l'espèce:  
Humain, souris

Espèces citées:  
Humain, poulet, souris

**Remarque-IHC: il est suggéré de démasquer l'antigène avec un tampon de TE buffer pH 9,0; (\*) A défaut, le démasquage de l'antigène peut être effectué avec un tampon citrate pH 6,0.**

Contrôles positifs:

WB : cellules SH-SY5Y,

IP : cellules SH-SY5Y,

IHC : tissu de cancer de la prostate humain,

## Informations générales

INS-like growth factors (IGFs) and their binding proteins (IGFBPs) have important metabolic roles in the human body. IGFBP-2 is a 34 kD IGFBP protein with degraded fragments of 24 kD, 19kD and 15kD. The levels of IGFBP2 are elevated during progression of many human cancers.

## Publications notables

Autrice	Pubmed ID	Journal	Application
Jing Wang	34547256	Exp Cell Res	WB
Xiaochao Tan	32931483	J Clin Invest	WB
Hyunho Kim	25405894	Nat Commun	WB

## Stockage

Stockage:

Stocker à -20°C. Stable pendant un an après l'expédition.

Tampon de stockage:

PBS avec azoture de sodium à 0,02 % et glycérol à 50 % pH 7,3

L'aliquotage n'est pas nécessaire pour le stockage à -20C

\*\*\* Les 20ul contiennent 0,1% de BSA.

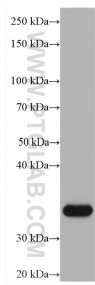
For technical support and original validation data for this product please contact:

T: 1 (888) 4PTGLAB (1-888-478-4522) (toll free in USA), or 1(312) 455-8498 (outside USA)

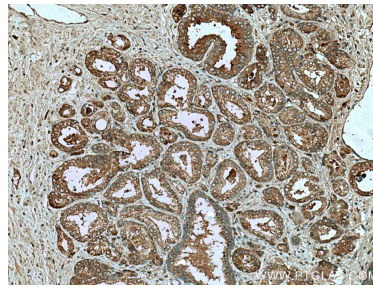
E: proteintech@ptglab.com  
W: ptglab.com

This product is exclusively available under Proteintech Group brand and is not available to purchase from any other manufacturer.

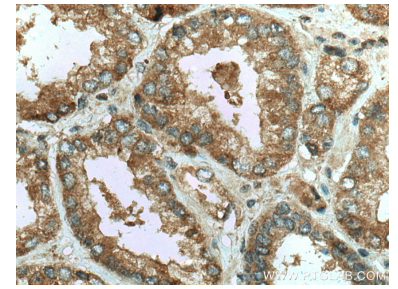
## Données de validation sélectionnées



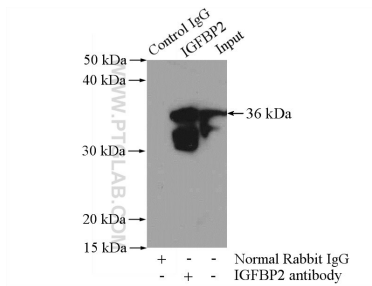
SH-SY5Y cells were subjected to SDS PAGE followed by western blot with 11065-3-AP (IGFBP2 antibody) at dilution of 1:1000 incubated at room temperature for 1.5 hours.



Immunohistochemical analysis of paraffin-embedded human prostate cancer tissue slide using 11065-3-AP (IGFBP2 antibody) at dilution of 1:200 (under 10x lens). Heat mediated antigen retrieval with Tris-EDTA buffer (pH 9.0).



Immunohistochemical analysis of paraffin-embedded human prostate cancer tissue slide using 11065-3-AP (IGFBP2 antibody) at dilution of 1:200 (under 40x lens). Heat mediated antigen retrieval with Tris-EDTA buffer (pH 9.0).



IP Result of anti-IGFBP2 (IP:11065-3-AP, 4ug; Detection:11065-3-AP 1:300) with SH-SY5Y cells lysate 1200ug.