

À des fins de recherche uniquement

Anticorps Polyclonal de lapin anti-GIMAP5



Numéro de catalogue: 11068-1-AP

2 Publications

Informations de base

Numéro de catalogue: 11068-1-AP	Numéro d'acquisition GenBank: BC011732	Méthode de purification: Purification par affinité contre l'antigène
Taille: 150ul , Concentration: 500 µg/ml by Nanodrop and 300 µg/ml by Bradford method using BSA as the standard;	Identification du gène (NCBI): 55340	Dilutions recommandées: WB 1:500-1:2000 IHC 1:20-1:200
Hôte: Lapin	Nom complet: GTPase, IMAP family member 5	
Isotype: IgG	MW calculé: 35 kDa	
Immunogen Catalog Number: AG1509	MW observés: 30-35 kDa	

Applications

Applications testées: IHC, WB, ELISA	Contrôles positifs: WB : cellules Jurkat, IHC : tissu de lymphome humain,
Demandes citées: WB	
Spécificité de l'espèce: Humain	
Espèces citées: Humain	
Remarque-IHC: il est suggéré de démasquer l'antigène avec un tampon de TE buffer pH 9,0; (*) A défaut, 'le démasquage de l'antigène peut être effectué avec un tampon citrate pH 6,0.	

Informations générales

GIMAP5 gene encodes immunity-associated nucleotide 5 protein (IAN5) belonging to GTPase immune-associated protein subfamily. GIMAP5 is widely expressed with high levels in lymph node and spleen. The loss of Gimap5 (GTPase of the 5) gene function is the underlying cause of lymphopenia and autoimmune diabetes in the BioBreeding (BB) rat. Mouse gimap5 is necessary for the survival of peripheral T cells, NK/NKT-cell development, hematopoietic progenitor cell survival and the maintenance of normal liver function. GIMAP5 may regulate T lymphocyte survival by mechanisms that operate upstream of mitochondria.

Publications notables

Autrice	Pubmed ID	Journal	Application
Chadwick Nicholas N	19508709	Mol Cancer	WB
Chadwick Nicholas N	20817506	Blood Cells Mol Dis	WB

Stockage

Stockage:
Stocker à -20°C. Stable pendant un an après l'expédition.
Tampon de stockage:
PBS avec azoture de sodium à 0,02 % et glycérol à 50 % pH 7,3
L'aliquotage n'est pas nécessaire pour le stockage à -20C

*** Les 20ul contiennent 0,1% de BSA.

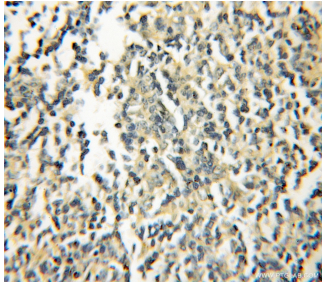
For technical support and original validation data for this product please contact:

T: 1 (888) 4PTGLAB (1-888-478-4522) (toll free in USA), or 1(312) 455-8498 (outside USA)

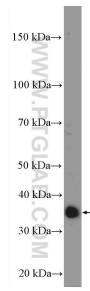
E: proteintech@ptglab.com
W: ptglab.com

This product is exclusively available under Proteintech Group brand and is not available to purchase from any other manufacturer.

Données de validation sélectionnées



Immunohistochemical analysis of paraffin-embedded human lymphoma using 11068-1-AP (GIMAP5 antibody) at dilution of 1:50 (under 10x lens).



Jurkat cells were subjected to SDS PAGE followed by western blot with 11068-1-AP (GIMAP5 Antibody) at dilution of 1:1000 incubated at room temperature for 1.5 hours.