

À des fins de recherche uniquement

Anticorps Polyclonal de lapin anti-SNRPN



Numéro de catalogue: 11070-1-AP

5 Publications

Informations de base

Numéro de catalogue: 11070-1-AP	Numéro d'acquisition GenBank: BC010057	Méthode de purification: Purification par affinité contre l'antigène
Taille: 150ul , Concentration: 500 µg/ml by Nanodrop and 280 µg/ml by Bradford method using BSA as the standard;	Identification du gène (NCBI): 6638	Dilutions recommandées: WB 1:500-1:3000 IHC 1:50-1:500 IF 1:20-1:200
Hôte: Lapin	Nom complet: small nuclear ribonucleoprotein polypeptide N	
Isotype: IgG	MW calculé: 25 kDa	
Immunogen Catalog Number: AG1503	MW observés: 25-30 kDa	

Applications

Applications testées:

IF, IHC, WB, ELISA

Demandes citées:

IF, WB

Spécificité de l'espèce:

Humain, rat, souris

Espèces citées:

bovin, Humain, souris

Remarque-IHC: il est suggéré de démasquer l'antigène avec un tampon de TE buffer pH 9,0; (*) A défaut, 'le démasquage de l'antigène peut être 'effectué avec un tampon citrate pH 6,0.

Contrôles positifs:

WB : cellules HEK-293, cellules HeLa, tissu cérébral de rat, tissu cérébral de souris

IHC : tissu de gliome humain,

IF : cellules SH-SY5Y,

Informations générales

SNRPN, or SNURF-SNRPN, is a bistrionic imprinted gene that encodes 2 polypeptides, the SmN splicing factor, which is involved in RNA processing, and the SNRPN upstream reading frame (SNURF) polypeptide. The SNRPN gene is transcribed exclusively from the paternally inherited chromosome and shows highest expression in brain and heart. SNRPN may play a role in etiology of Prader-Willi syndrome.

Publications notables

Autrice	Pubmed ID	Journal	Application
Kartijn Pellikaan	34200226	Genes (Basel)	WB,IF
Yuna Kim	28024084	Nat Med	WB
Luke W Thompson	29507115	J Cell Sci	WB

Stockage

Stockage:

Stocker à -20°C. Stable pendant un an après l'expédition.

Tampon de stockage:

PBS avec azoture de sodium à 0,02 % et glycérol à 50 % pH 7,3

L'aliquotage n'est pas nécessaire pour le stockage à -20C

*** Les 20ul contiennent 0,1% de BSA.

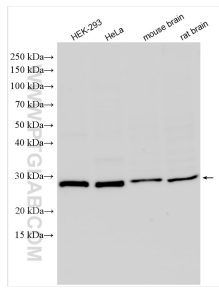
For technical support and original validation data for this product please contact:

T: 1 (888) 4PTGLAB (1-888-478-4522) (toll free in USA), or 1(312) 455-8498 (outside USA)

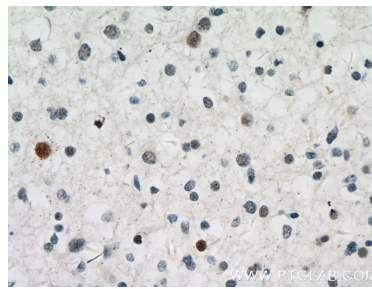
E: proteintech@ptglab.com
W: ptglab.com

This product is exclusively available under Proteintech Group brand and is not available to purchase from any other manufacturer.

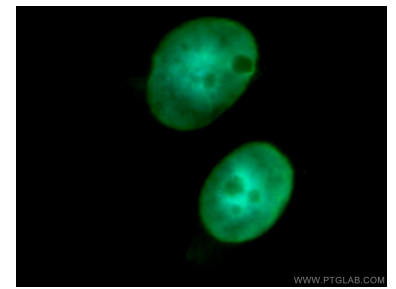
Données de validation sélectionnées



Various lysates were subjected to SDS PAGE followed by western blot with 11070-1-AP (SNRPN antibody) at dilution of 1:1500 incubated at room temperature for 1.5 hours.



Immunohistochemical analysis of paraffin-embedded human gliomas tissue slide using 11070-1-AP (SNRPN antibody) at dilution of 1:200 (under 40x lens. Heat mediated antigen retrieval with Tris-EDTA buffer (pH 9.0).



Immunofluorescent analysis of SH-SY5Y cells, using SNRPN antibody 11070-1-AP at 1:50 dilution and FITC-labeled donkey anti-rabbit IgG (green). Blue pseudocolor = DAPI (fluorescent DNA dye).