

À des fins de recherche uniquement

Anticorps Polyclonal de lapin anti-IL-32



Numéro de catalogue: 11079-1-AP

Phare

8 Publications

Informations de base

Numéro de catalogue:
11079-1-AP

Taille:
150ul , Concentration: 450 µg/ml by
Nanodrop;

Hôte:
Lapin

Isotype:
IgG

Immunogen Catalog Number:
AG1484

Numéro d'acquisition GenBank:
BC009401

Identification du gène (NCBI):
9235

Nom complet:
interleukin 32

MW calculé
27 kDa

Méthode de purification:
Purification par affinité contre
l'antigène

Dilutions recommandées:
IHC 1:200-1:800

Applications

Applications testées:
IHC, ELISA

Demandes citées:
ELISA, IF, IHC, WB

Spécificité de l'espèce:
Humain

Espèces citées:
Humain, souris

Contrôles positifs:

IHC : tissu de cancer du poumon humain, tissu de
cancer du côlon humain

**Remarque-IHC: il est suggéré de démasquer
l'antigène avec un tampon de TE buffer pH
9,0; (*) À défaut, le démasquage de
l'antigène peut être effectué avec un
tampon citrate pH 6,0.**

Informations générales

Interleukin 32 (IL32) is a member of the cytokine family. IL32 contains a tyrosine sulfation site, 3 potential N-myristoylation sites, multiple putative phosphorylation sites, and an RGD cell-attachment sequence. IL32 is a predominantly intracellular proinflammatory cytokine produced by epithelial cells, monocytes, T-lymphocytes and natural killer cells, and is involved in inflammation and cancer development. IL32 is able to induce the release a variety of pro-inflammatory cytokines such as IL8, tumor necrosis factor- α (TNF α) and IL6. Expression of this protein is increased after the activation of T-cells by mitogens or the activation of NK cells by IL-2.

Publications notables

Autrice	Pubmed ID	Journal	Application
Qing-Hua Liu	36187404	World J Gastrointest Oncol	IHC,ELISA
Kohji Takagi	34820013	Oncol Lett	WB,IHC
Jianya He	31680452	J Cell Mol Med	WB

Stockage

Stockage:

Stocker à -20°C. Stable pendant un an après l'expédition.

Tampon de stockage:

PBS avec azoture de sodium à 0,02 % et glycérol à 50 % pH 7,3

L'aliquotage n'est pas nécessaire pour le stockage à -20C

*** Les 20ul contiennent 0,1% de BSA.

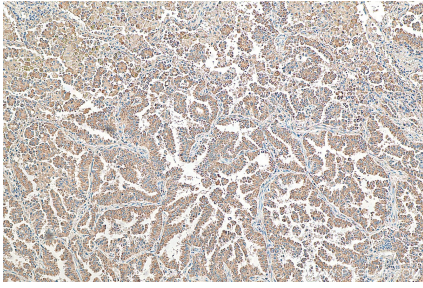
For technical support and original validation data for this product please contact:

T: 1 (888) 4PTGLAB (1-888-478-4522) (toll free
in USA), or 1(312) 455-8498 (outside USA)

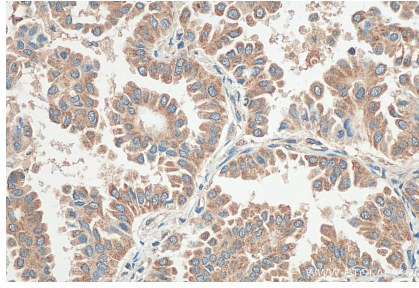
E: proteintech@ptglab.com
W: ptglab.com

This product is exclusively available under Proteintech
Group brand and is not available to purchase from any
other manufacturer.

Données de validation sélectionnées



Immunohistochemical analysis of paraffin-embedded human lung cancer tissue slide using 11079-1-AP (IL-32 antibody) at dilution of 1:400 (under 10x lens). Heat mediated antigen retrieval with Tris-EDTA buffer (pH 9.0).



Immunohistochemical analysis of paraffin-embedded human lung cancer tissue slide using 11079-1-AP (IL-32 antibody) at dilution of 1:400 (under 40x lens). Heat mediated antigen retrieval with Tris-EDTA buffer (pH 9.0).