

À des fins de recherche uniquement

Anticorps Polyclonal de lapin anti-UBE2A



Numéro de catalogue: 11080-1-AP

3 Publications

Informations de base

Numéro de catalogue: 11080-1-AP	Numéro d'acquisition GenBank: BC010175	Méthode de purification: Purification par affinité contre l'antigène
Taille: 150ul , Concentration: 300 µg/ml by Nanodrop and 200 µg/ml by Bradford method using BSA as the standard;	Identification du gène (NCBI): 7319	Dilutions recommandées: WB 1:500-1:1000 IHC 1:50-1:500
Hôte: Lapin	Nom complet: ubiquitin-conjugating enzyme E2A (RAD6 homolog)	
Isotype: IgG	MW calculé: 17 kDa	
Immunogen Catalog Number: AG1567	MW observés: 17 kDa	

Applications

Applications testées: IHC, WB, ELISA	Contrôles positifs: WB : cellules HEK-293, cellules COLO 320, tissu placentaire humain, tissu rénal humain IHC : tissu de carcinome nasopharyngé humain,
Demandes citées: WB	
Spécificité de l'espèce: Humain	
Espèces citées: Humain, rat, souris	
Remarque-IHC: il est suggéré de démasquer l'antigène avec un tampon de TE buffer pH 9,0; (*) A défaut, 'le démasquage de l'antigène peut être 'effectué avec un tampon citrate pH 6,0.	

Informations générales

UBE2A(Ubiquitin-conjugating enzyme E2 A) serves as the cognate E2-conjugating enzyme. It plays a critical role in regulating TP53 protein levels under both normal and stress conditions. UBE2A, UBE2B regulates TP53 levels in a "yin-yang" manner through a combination of two distinct mechanisms in mammalian cells(PMID:22083959). This protein has 3 isoforms produced by alternative splicing.

Publications notables

Autrice	Pubmed ID	Journal	Application
Bin Li	33604685	Mol Med Rep	WB
Fabienne C Fiesel	24928900	J Cell Sci	WB
Maki Asami	36729835	Cell Rep	WB

Stockage

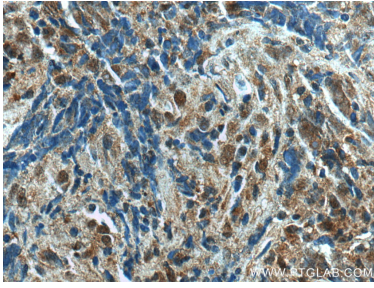
Stockage:
Stocker à -20°C. Stable pendant un an après l'expédition.
Tampon de stockage:
PBS avec azoture de sodium à 0,02 % et glycérol à 50 % pH 7,3
L'aliquotage n'est pas nécessaire pour le stockage à -20C

*** Les 20ul contiennent 0,1% de BSA.

For technical support and original validation data for this product please contact:
T: 1 (888) 4PTGLAB (1-888-478-4522) (toll free in USA), or 1(312) 455-8498 (outside USA)
E: proteintech@ptglab.com
W: ptglab.com

This product is exclusively available under Proteintech Group brand and is not available to purchase from any other manufacturer.

Données de validation sélectionnées



Immunohistochemical analysis of paraffin-embedded human nasopharyngeal carcinoma tissue slide using 11080-1-AP (UBE2A antibody) at dilution of 1:200 (under 40x lens)..



HEK-293 cells were subjected to SDS PAGE followed by western blot with 11080-1-AP (UBE2A antibody) at dilution of 1:600 incubated at room temperature for 1.5 hours.