

À des fins de recherche uniquement

Anticorps Polyclonal de lapin anti-CLK2



Numéro de catalogue: 11092-1-AP

Phare

1 Publications

Informations de base

Numéro de catalogue:

11092-1-AP

Taille:

150ul , Concentration: 350 µg/ml by Nanodrop;

Hôte:

Lapin

Isotype:

IgG

Immunogen Catalog Number:

AG1549

Numéro d'acquisition GenBank:

BC014067

Identification du gène (NCBI):

1196

Nom complet:

CDC-like kinase 2

MW calculé

60 kDa

Méthode de purification:

Purification par affinité contre l'antigène

Dilutions recommandées:

WB 1:500-1:2000

Applications

Applications testées:

WB, ELISA

Demandes citées:

WB

Spécificité de l'espèce:

Humain, rat, souris

Espèces citées:

Humain

Contrôles positifs:

WB : cellules A549, cellules Raji

Informations générales

Publications notables

Autrice	Pubmed ID	Journal	Application
Yongshuai Jin	26124922	Genes Cancer	WB

Stockage

Stockage:

Stocker à -20°C. Stable pendant un an après l'expédition.

Tampon de stockage:

PBS avec azoture de sodium à 0,02 % et glycérol à 50 % pH 7,3

L'aliquotage n'est pas nécessaire pour le stockage à -20C

***** Les 20ul contiennent 0,1% de BSA.**

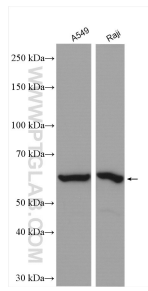
For technical support and original validation data for this product please contact:

T: 1 (888) 4PTGLAB (1-888-478-4522) (toll free in USA), or 1(312) 455-8498 (outside USA)

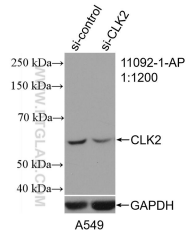
E: proteintech@ptglab.com
W: ptglab.com

This product is exclusively available under Proteintech Group brand and is not available to purchase from any other manufacturer.

Données de validation sélectionnées



Various lysates were subjected to SDS PAGE followed by western blot with 11092-1-AP (CLK2 antibody) at dilution of 1:1000 incubated at room temperature for 1.5 hours.



WB result of CLK2 antibody (11092-1-AP; 1:1200; incubated at room temperature for 1.5 hours) with sh-Control and sh-CLK2 transfected A549 cells.