

À des fins de recherche uniquement

Anticorps Polyclonal de lapin anti-ETFDH



Numéro de catalogue: 11109-1-AP

Phare

9 Publications

Informations de base

Numéro de catalogue:

11109-1-AP

Taille:

150ul, Concentration: 700 µg/ml by Nanodrop and 333 µg/ml by Bradford method using BSA as the standard;

Hôte:

Lapin

Isotype:

IgG

Immunogen Catalog Number:

AG1568

Numéro d'acquisition GenBank:

BC011890

Identification du gène (NCBI):

2110

Nom complet:

electron-transferring-flavoprotein dehydrogenase

MW calculé

64 kDa

MW observés:

64 kDa

Méthode de purification:

Purification par affinité contre l'antigène

Dilutions recommandées:

WB 1:1000-1:6000

IP 0.5-4.0 ug for IP and 1:500-1:1000 for WB

IHC 1:50-1:500

Applications

Applications testées:

IHC, IP, WB, ELISA

Demandes citées:

IF, IHC, WB

Spécificité de l'espèce:

Humain, rat, souris

Espèces citées:

Humain, souris

Remarque-IHC: il est suggéré de démasquer l'antigène avec un tampon de TE buffer pH 9,0; (*) A défaut, 'le démasquage de l'antigène peut être 'effectué avec un tampon citrate pH 6,0.

Contrôles positifs:

WB : tissu cérébral de souris, cellules HEK-293, tissu cérébral de rat, tissu de muscle squelettique de souris, tissu rénal de rat, tissu rénal de souris

IP : tissu cérébral de souris,

IHC : tissu de cancer du foie humain, tissu de cancer de la prostate humaine, tissu hépatique humaine, tissu rénal humaine

Informations générales

ETFDH(Electron transfer flavoprotein-ubiquinone oxidoreductase, mitochondrial) is also named as ETF-QO and belongs to the ETF-QO/fixC family.It is a 64-kDa monomer integrated in the inner mitochondrial membrane, contains one molecule of FAD and a 4Fe4S cluster(PMID:12815589).Defects in ETFDH are the cause of glutaric aciduria type 2C (GA2C).This antibody is specific to ETFDH.

Publications notables

Autrice	Pubmed ID	Journal	Application
Jingwen Xu	30232818	Ann Neurol	WB
Bing Wen	34718578	Hum Mol Genet	WB
Yaxun Wu	31704152	Pathol Res Pract	IHC

Stockage

Stockage:

Stocker à -20°C. Stable pendant un an après l'expédition.

Tampon de stockage:

PBS avec azoture de sodium à 0,02 % et glycérol à 50 % pH 7,3

L'aliquotage n'est pas nécessaire pour le stockage à -20C

*** Les 20ul contiennent 0,1% de BSA.

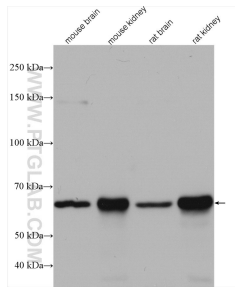
For technical support and original validation data for this product please contact:

T: 1 (888) 4PTGLAB (1-888-478-4522) (toll free in USA), or 1(312) 455-8498 (outside USA)

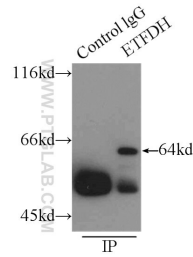
E: proteintech@ptglab.com
W: ptglab.com

This product is exclusively available under Proteintech Group brand and is not available to purchase from any other manufacturer.

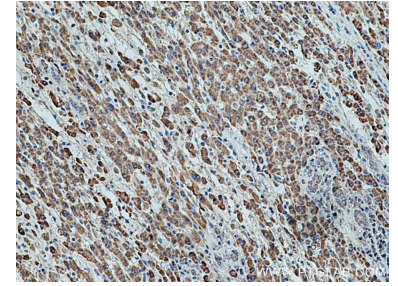
Données de validation sélectionnées



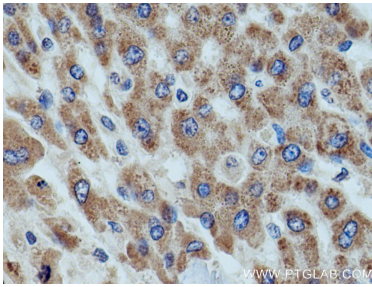
Various lysates were subjected to SDS PAGE followed by western blot with 11109-1-AP (ETFDH antibody) at dilution of 1:3000 incubated at room temperature for 1.5 hours.



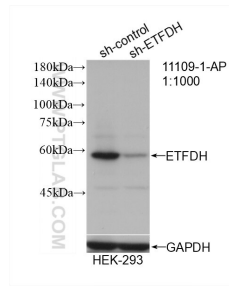
IP Result of anti-ETFDH (IP:11109-1-AP, 3ug; Detection:11109-1-AP 1:500) with mouse brain tissue lysate 8000ug.



Immunohistochemical analysis of paraffin-embedded human liver cancer tissue slide using 11109-1-AP (ETFDH antibody) at dilution of 1:200 (under 10x lens). Heat mediated antigen retrieval with Tris-EDTA buffer (pH 9.0).



Immunohistochemical analysis of paraffin-embedded human liver cancer tissue slide using 11109-1-AP (ETFDH antibody) at dilution of 1:200 (under 40x lens). Heat mediated antigen retrieval with Tris-EDTA buffer (pH 9.0).



WB result of ETFDH antibody (11109-1-AP; 1:1000; incubated at room temperature for 1.5 hours) with sh-Control and sh-ETFDH transfected HEK-293 cells.