

À des fins de recherche uniquement

# Anticorps Polyclonal de lapin anti-ATG12



Numéro de catalogue: 11122-1-AP

33 Publications

## Informations de base

Numéro de catalogue:

11122-1-AP

Taille:

150ul, Concentration: 300 µg/ml by Nanodrop and 140 µg/ml by Bradford method using BSA as the standard;

Hôte:

Lapin

Isotype:

IgG

Immunogen Catalog Number:

AG1586

Numéro d'acquisition GenBank:

BC011033

Identification du gène (NCBI):

9140

Nom complet:

ATG12 autophagy related 12 homolog (S. cerevisiae)

MW calculé

16 kDa

MW observés:

48-50 kDa

Méthode de purification:

Purification par affinité contre l'antigène

Dilutions recommandées:

WB 1:500-1:1000

IP 0.5-4.0 ug for IP and 1:200-1:1000 for WB

IHC 1:20-1:200

## Applications

Applications testées:

IHC, IP, WB, ELISA

Demandes citées:

CoIP, IF, IHC, WB

Spécificité de l'espèce:

Humain, souris

Espèces citées:

Humain, porc, rat, souris

**Remarque-IHC: il est suggéré de démasquer l'antigène avec un tampon de TE buffer pH 9,0; (\*) A défaut, le démasquage de l'antigène peut être effectué avec un tampon citrate pH 6,0.**

Contrôles positifs:

WB : tissu vésical humain, HEK-293 traitées aux UV

IP : cellules HEK-293,

IHC : tissu de cancer de la prostate humain,

## Informations générales

ATG12, also named as APG12 and APG12L, belongs to the ATG12 family. It is required for autophagy. Free ATG12 is 15kd or 8kd. Conjugated to ATG5, ATG12-ATG5 show 48-55kd.

## Publications notables

| Autrice       | Pubmed ID | Journal       | Application |
|---------------|-----------|---------------|-------------|
| Samana Batool | 30274346  | Int J Mol Sci | WB          |
| Yannan Liu    | 30207362  | Food Funct    | WB, IHC     |
| Min Liu       | 28871079  | Nat Commun    | WB          |

## Stockage

Stockage:

Stocker à -20°C. Stable pendant un an après l'expédition.

Tampon de stockage:

PBS avec azoture de sodium à 0,02 % et glycérol à 50 % pH 7,3

L'aliquotage n'est pas nécessaire pour le stockage à -20C

\*\*\* Les 20ul contiennent 0,1% de BSA.

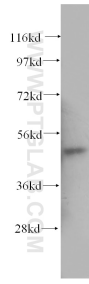
For technical support and original validation data for this product please contact:

T: 1 (888) 4PTGLAB (1-888-478-4522) (toll free in USA), or 1(312) 455-8498 (outside USA)

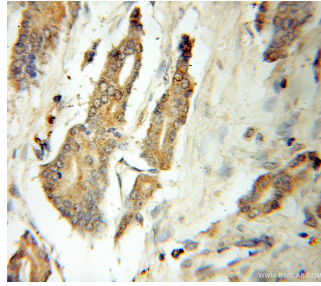
E: proteintech@ptglab.com  
W: ptglab.com

This product is exclusively available under Proteintech Group brand and is not available to purchase from any other manufacturer.

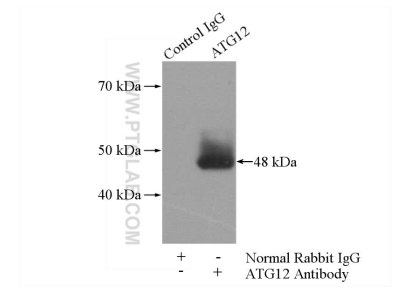
## Données de validation sélectionnées



human bladder tissue were subjected to SDS PAGE followed by western blot with 11122-1-AP (ATG12 antibody) at dilution of 1:500 incubated at room temperature for 1.5 hours.



Immunohistochemical analysis of paraffin-embedded human prostate cancer using 11122-1-AP (ATG12 antibody) at dilution of 1:50 (under 10x lens).



IP Result of anti-ATG12 (IP:11122-1-AP, 4ug; Detection:11122-1-AP 1:300) with HEK-293 cells lysate 880ug.