

À des fins de recherche uniquement

# Anticorps Polyclonal de lapin anti-TIMM10



Numéro de catalogue: 11124-2-AP

3 Publications

## Informations de base

Numéro de catalogue:

11124-2-AP

Taille:

150ul, Concentration: 600 µg/ml by Nanodrop and 340 µg/ml by Bradford method using BSA as the standard;

Hôte:

Lapin

Isotype:

IgG

Immunogen Catalog Number:

AG1615

Numéro d'acquisition GenBank:

BC032133

Identification du gène (NCBI):

26519

Nom complet:

translocase of inner mitochondrial membrane 10 homolog (yeast)

MW calculé

10 kDa

MW observés:

10 kDa

Méthode de purification:

Purification par affinité contre l'antigène

Dilutions recommandées:

WB 1:500-1:2000

IHC 1:20-1:200

## Applications

Applications testées:

IHC, WB, ELISA

Demandes citées:

WB

Spécificité de l'espèce:

Humain, rat, souris

Espèces citées:

Humain, rat

**Remarque-IHC: il est suggéré de démasquer l'antigène avec un tampon de TE buffer pH 9,0; (\*) A défaut, le démasquage de l'antigène peut être effectué avec un tampon citrate pH 6,0.**

Contrôles positifs:

WB : tissu cardiaque humain, tissu hépatique humain

IHC : tissu de cancer du côlon humain,

## Informations générales

### Publications notables

| Autrice          | Pubmed ID | Journal        | Application |
|------------------|-----------|----------------|-------------|
| Rashim Pal Singh | 32416059  | Cell Stem Cell | WB          |
| Wei Ou           | 33964586  | Redox Biol     | WB          |
| Rui Huang        | 24817082  | PLoS One       | WB          |

## Stockage

Stockage:

Stocker à -20°C. Stable pendant un an après l'expédition.

Tampon de stockage:

PBS avec azoture de sodium à 0,02 % et glycérol à 50 % pH 7,3

L'aliquotage n'est pas nécessaire pour le stockage à -20C

\*\*\* Les 20ul contiennent 0,1% de BSA.

For technical support and original validation data for this product please contact:

T: 1 (888) 4PTGLAB (1-888-478-4522) (toll free in USA), or 1(312) 455-8498 (outside USA)

E: proteintech@ptglab.com

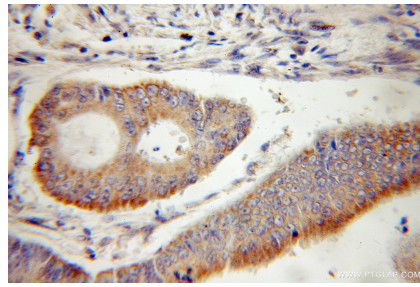
W: ptglab.com

This product is exclusively available under Proteintech Group brand and is not available to purchase from any other manufacturer.

## Données de validation sélectionnées



human heart tissue were subjected to SDS PAGE followed by western blot with 11124-2-AP (TIMM10 antibody) at dilution of 1:500 incubated at room temperature for 1.5 hours.



Immunohistochemical analysis of paraffin-embedded human colon cancer using 11124-2-AP (TIMM10 antibody) at dilution of 1:50 (under 25x lens).