

À des fins de recherche uniquement

Anticorps Polyclonal de lapin anti- TESC



Numéro de catalogue: 11125-1-AP

Phare

9 Publications

Informations de base

Numéro de catalogue:

11125-1-AP

Taille:

150ul, Concentration: 800 µg/ml by
Nanodrop;

Hôte:

Lapin

Isotype:

IgG

Immunogen Catalog Number:

AG1596

Numéro d'acquisition GenBank:

BC015221

Identification du gène (NCBI):

54997

Nom complet:

tescalcin

MW calculé

25 kDa

MW observés:

25-30 kDa

Méthode de purification:

Purification par affinité contre
l'antigène

Dilutions recommandées:

WB 1:500-1:1000

IHC 1:50-1:500

IF 1:50-1:500

Applications

Applications testées:

IF, IHC, WB, ELISA

Demandes citées:

IHC, WB

Spécificité de l'espèce:

Humain, rat, souris

Espèces citées:

Humain, souris

Contrôles positifs:

WB : tissu cérébral de souris, cellules HeLa, tissu
cérébral de rat, tissu de cervelet de souris

IHC : tissu de cancer du côlon humain, tissu cérébral de
souris, tissu de cancer du pancréas humain

IF : cellules A549,

**Remarque-IHC: il est suggéré de démasquer
l'antigène avec un tampon de TE buffer pH
9,0; (*) À défaut, le démasquage de
l'antigène peut être effectué avec un
tampon citrate pH 6,0.**

Informations générales

Publications notables

Autrice	Pubmed ID	Journal	Application
Xiuhe Zou	35641944	BMC Cancer	IHC
Yujie Cao	35600372	Front Oncol	IHC
Zhong-Guo Zhou	32609436	Cancer Commun (Lond)	WB,IHC

Stockage

Stockage:

Stocker à -20°C. Stable pendant un an après l'expédition.

Tampon de stockage:

PBS avec azoture de sodium à 0,02 % et glycérol à 50 % pH 7,3

L'aliquotage n'est pas nécessaire pour le stockage à -20C

*** Les 20ul contiennent 0,1% de BSA.

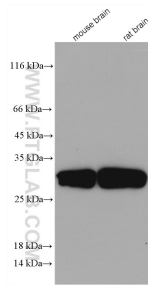
For technical support and original validation data for this product please contact:

T: 1 (888) 4PTGLAB (1-888-478-4522) (toll free
in USA), or 1(312) 455-8498 (outside USA)

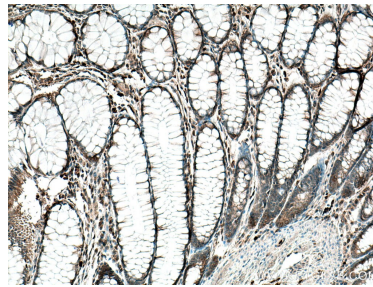
E: proteintech@ptglab.com
W: ptglab.com

This product is exclusively available under Proteintech
Group brand and is not available to purchase from any
other manufacturer.

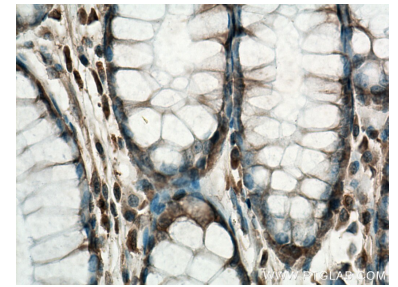
Données de validation sélectionnées



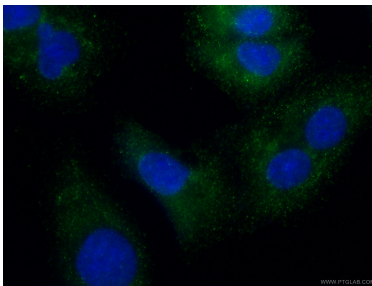
Various lysates were subjected to SDS PAGE followed by western blot with 11125-1-AP (TESC antibody) at dilution of 1:500 incubated at room temperature for 1.5 hours.



Immunohistochemical analysis of paraffin-embedded human colon cancer tissue slide using 11125-1-AP (TESC antibody) at dilution of 1:200 (under 10x lens). Heat mediated antigen retrieval with Tris-EDTA buffer (pH 9.0).



Immunohistochemical analysis of paraffin-embedded human colon cancer tissue slide using 11125-1-AP (TESC antibody) at dilution of 1:200 (under 40x lens). Heat mediated antigen retrieval with Tris-EDTA buffer (pH 9.0).



Immunofluorescent analysis of (-20°C Ethanol) fixed A549 cells using 11125-1-AP (TESC antibody) at dilution of 1:50 and CoraLite488-Conjugated AffiniPure Goat Anti-Rabbit IgG(H+L).