

À des fins de recherche uniquement

Anticorps Polyclonal de lapin anti-COG3



Numéro de catalogue: 11130-1-AP

4 Publications

Informations de base

Numéro de catalogue:

11130-1-AP

Taille:

150ul, Concentration: 400 µg/ml by Nanodrop and 200 µg/ml by Bradford method using BSA as the standard;

Hôte:

Lapin

Isotype:

IgG

Immunogen Catalog Number:

AG1610

Numéro d'acquisition GenBank:

BC038953

Identification du gène (NCBI):

83548

Nom complet:

component of oligomeric golgi complex 3

MW calculé

94 kDa

MW observés:

94 kDa

Méthode de purification:

Purification par affinité contre l'antigène

Dilutions recommandées:

WB 1:1000-1:4000

IP 0.5-4.0 ug for IP and 1:500-1:1000 for WB

IHC 1:20-1:200

Applications

Applications testées:

IHC, IP, WB, ELISA

Demandes citées:

IP, WB

Spécificité de l'espèce:

Humain, rat, souris

Espèces citées:

Humain

Remarque-IHC: il est suggéré de démasquer l'antigène avec un tampon de TE buffer pH 9,0; (*) A défaut, le démasquage de l'antigène peut être effectué avec un tampon citrate pH 6,0.

Contrôles positifs:

WB : cellules HepG2, cellules L02, foie de rat, foie de souris

IP : cellules HeLa,

IHC : tissu de cancer de la prostate humain, tissu pancréatique humain

Informations générales

Publications notables

Autrice	Pubmed ID	Journal	Application
Leng Han	26439496	Cancer Cell	WB
Xinxin Peng	29706454	Cancer Cell	IP
Jiyong Liang	32265228	Cancer Immunol Res	WB,IP

Stockage

Stockage:

Stocker à -20°C. Stable pendant un an après l'expédition.

Tampon de stockage:

PBS avec azoture de sodium à 0,02 % et glycérol à 50 % pH 7,3

L'aliquotage n'est pas nécessaire pour le stockage à -20C

*** Les 20ul contiennent 0,1% de BSA.

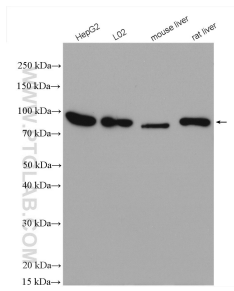
For technical support and original validation data for this product please contact:

T: 1 (888) 4PTGLAB (1-888-478-4522) (toll free in USA), or 1(312) 455-8498 (outside USA)

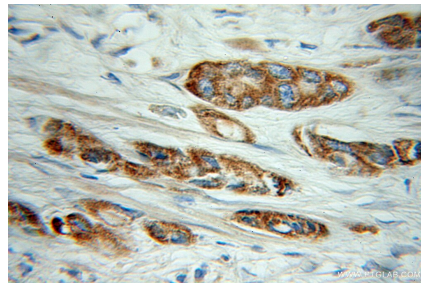
E: proteintech@ptglab.com
W: ptglab.com

This product is exclusively available under Proteintech Group brand and is not available to purchase from any other manufacturer.

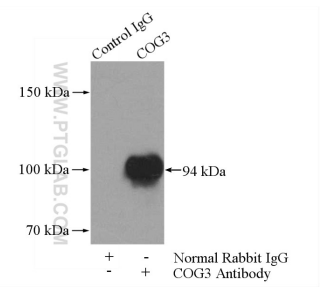
Données de validation sélectionnées



Various lysates were subjected to SDS PAGE followed by western blot with 11130-1-AP (COG3 antibody) at dilution of 1:2000 incubated at room temperature for 1.5 hours.



Immunohistochemical analysis of paraffin-embedded human prostate cancer using 11130-1-AP (COG3 antibody) at dilution of 1:100 (under 10x lens).



IP Result of anti-COG3 (IP:11130-1-AP, 4ug; Detection:11130-1-AP 1:500) with HeLa cells lysate 1200ug.