

À des fins de recherche uniquement

Anticorps Polyclonal de lapin anti-SEC61G



Numéro de catalogue: 11147-2-AP

Phare

16 Publications

Informations de base

Numéro de catalogue:
11147-2-AP

Taille:
150ul, Concentration: 600 µg/ml by Nanodrop and 300 µg/ml by Bradford method using BSA as the standard;

Hôte:
Lapin

Isotype:
IgG

Immunogen Catalog Number:
AG1624

Numéro d'acquisition GenBank:
BC009480

Identification du gène (NCBI):
23480

Nom complet:
Sec61 gamma subunit

MW calculé
7.7 kDa

MW observés:
7.7 kDa

Méthode de purification:
Purification par affinité contre l'antigène

Dilutions recommandées:
WB 1:500-1:1000
IHC 1:20-1:200

Applications

Applications testées:
IHC, WB, ELISA

Demandes citées:
IF, IHC, IP, WB

Spécificité de l'espèce:
Humain, rat, souris

Espèces citées:
Humain, rat, souris

Remarque-IHC: il est suggéré de démasquer l'antigène avec un tampon de TE buffer pH 9,0; (*) A défaut, 'le démasquage de l'antigène peut être effectué avec un tampon citrate pH 6,0.

Contrôles positifs:

WB : cellules HEK-293, cellules DC2.4

IHC : tissu de cancer du côlon humain,

Informations générales

SEC61G is a subunit of the SEC61 complex, which also contains alpha (SEC61A) and beta (SEC61B) subunits. The SEC61 complex is the central component of the protein translocation apparatus on the endoplasmic reticulum membrane. The gene of SEC61G maps to chromosome 7p11.2, and encodes a 68-amino acid single-pass membrane protein. This antibody can recognize endogenous SEC61G that migrates at a molecular mass of ~8 kDa.

Publications notables

Autrice	Pubmed ID	Journal	Application
Luka Smalinskaitė	36261528	Nature	IP
Qunhao Zheng	34774014	BMC Cancer	WB
Qian Zhang	35720482	Oncol Lett	WB

Stockage

Stockage:

Stocker à -20°C. Stable pendant un an après l'expédition.

Tampon de stockage:

PBS avec azoture de sodium à 0,02 % et glycérol à 50 % pH 7,3

L'aliquotage n'est pas nécessaire pour le stockage à -20C

*** Les 20ul contiennent 0,1% de BSA.

For technical support and original validation data for this product please contact:

T: 1 (888) 4PTGLAB (1-888-478-4522) (toll free in USA), or 1(312) 455-8498 (outside USA)

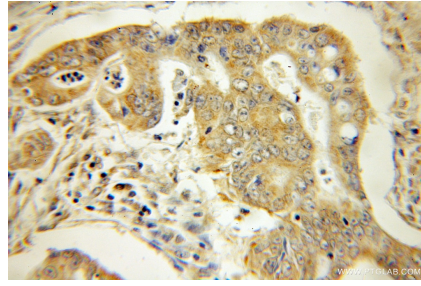
E: proteintech@ptglab.com
W: ptglab.com

This product is exclusively available under Proteintech Group brand and is not available to purchase from any other manufacturer.

Données de validation sélectionnées



HEK-293 cells were subjected to SDS PAGE followed by western blot with 11147-2-AP (SEC61G antibody) at dilution of 1:400 incubated at room temperature for 1.5 hours.



Immunohistochemical analysis of paraffin-embedded human colon cancer using 11147-2-AP (SEC61G antibody) at dilution of 1:50 (under 10x lens).