

À des fins de recherche uniquement

Anticorps Polyclonal de lapin anti-SMARCD2



Numéro de catalogue: 11156-1-AP

Informations de base

Numéro de catalogue: 11156-1-AP	Numéro d'acquisition GenBank: BC018953	Méthode de purification: Purification par affinité contre l'antigène
Taille: 150ul, Concentration: 600 µg/ml by Nanodrop;	Identification du gène (NCBI): 6603	Dilutions recommandées: WB 1:500-1:1000 IHC 1:20-1:200
Hôte: Lapin	Nom complet: SWI/SNF related, matrix associated, actin dependent regulator of chromatin, subfamily d, member 2	
Isotype: IgG	MW calculé 52 kDa	
Immunogen Catalog Number: AG1630	MW observés: 52 kDa	

Applications

Applications testées: IHC, WB, ELISA	Contrôles positifs: WB : cellules RAW 264.7, cellules RAW264.7 IHC : tissu de cancer du col de l'utérus humain,
Spécificité de l'espèce: Humain, rat, souris	
Remarque-IHC: il est suggéré de démasquer l'antigène avec un tampon de TE buffer pH 9.0; (*) À défaut, le démasquage de l'antigène peut être effectué avec un tampon citrate pH 6,0.	

Informations générales

The SWI/SNF chromatin remodelling complexes are important regulators of transcription; they consist of large multisubunit assemblies containing either Brm or Brg1 as the catalytic ATPase subunit and a variable subset of approximately 10 Brg/Brm-associated factors (BAF) [PMID:20148946]. SMARCD2 is one of BAF60 proteins, which are found in most complexes, is thought to bridge interactions between transcription factors and SWI/SNF complexes. [PMID:9427560]

Stockage

Stockage:
Stocker à -20°C. Stable pendant un an après l'expédition.
Tampon de stockage:
PBS avec azoture de sodium à 0,02 % et glycérol à 50 % pH 7,3
L'aliquotage n'est pas nécessaire pour le stockage à -20C

*** Les 20ul contiennent 0,1% de BSA.

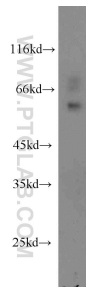
For technical support and original validation data for this product please contact:

T: 1 (888) 4PTGLAB (1-888-478-4522) (toll free in USA), or 1(312) 455-8498 (outside USA)

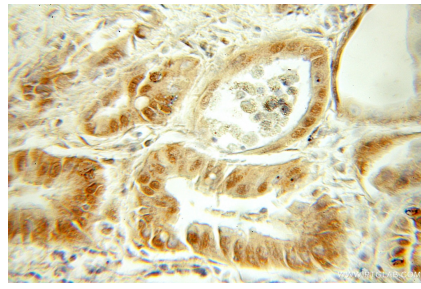
E: proteintech@ptglab.com
W: ptglab.com

This product is exclusively available under Proteintech Group brand and is not available to purchase from any other manufacturer.

Données de validation sélectionnées



RAW264.7 cells were subjected to SDS PAGE followed by western blot with 11156-1-AP (SMARCD2 antibody) at dilution of 1:500 incubated at room temperature for 1.5 hours.



Immunohistochemical analysis of paraffin-embedded human cervical cancer using 11156-1-AP (SMARCD2 antibody) at dilution of 1:50 (under 10x lens).