

À des fins de recherche uniquement

Anticorps Polyclonal de lapin anti- ABCB7



Numéro de catalogue: 11158-1-AP

2 Publications

Informations de base

Numéro de catalogue:

11158-1-AP

Taille:

150ul, Concentration: 700 µg/ml by Nanodrop and 333 µg/ml by Bradford method using BSA as the standard;

Hôte:

Lapin

Isotype:

IgG

Immunogen Catalog Number:

AG1544

Numéro d'acquisition GenBank:

BC006323

Identification du gène (NCBI):

22

Nom complet:

ATP-binding cassette, sub-family B (MDR/TAP), member 7

MW calculé

753 aa, 83 kDa

MW observés:

83 kDa

Méthode de purification:

Purification par affinité contre l'antigène

Dilutions recommandées:

WB 1:500-1:1000

IP 0.5-4.0 ug for IP and 1:500-1:1000 for WB

Applications

Applications testées:

IP, WB, ELISA

Demandes citées:

WB

Spécificité de l'espèce:

Humain, rat, souris

Espèces citées:

Humain

Contrôles positifs:

WB : tissu hépatique de souris, tissu de thymus de souris

IP : tissu hépatique de souris,

Informations générales

Publications notables

Autrice	Pubmed ID	Journal	Application
Hsiang-Chun Chang	33835027	Elife	WB
Shiyun Feng	37142077	Arch Biochem Biophys	WB

Stockage

Stockage:

Stocker à -20°C. Stable pendant un an après l'expédition.

Tampon de stockage:

PBS avec azoture de sodium à 0,02 % et glycérol à 50 % pH 7,3

L'aliquotage n'est pas nécessaire pour le stockage à -20C

*** Les 20ul contiennent 0,1% de BSA.

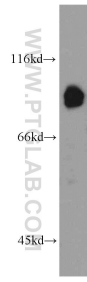
For technical support and original validation data for this product please contact:

T: 1 (888) 4PTGLAB (1-888-478-4522) (toll free in USA), or 1(312) 455-8498 (outside USA)

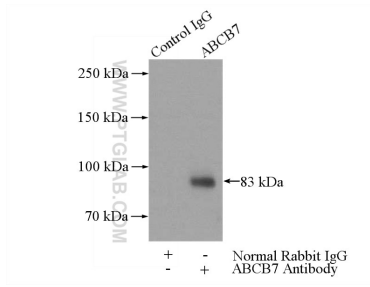
E: proteintech@ptglab.com
W: ptglab.com

This product is exclusively available under Proteintech Group brand and is not available to purchase from any other manufacturer.

Données de validation sélectionnées



mouse liver tissue were subjected to SDS PAGE followed by western blot with 11158-1-AP (ABC7 antibody) at dilution of 1:1000 incubated at room temperature for 1.5 hours.



IP Result of anti-ABC7 (IP:11158-1-AP, 4ug; Detection:11158-1-AP 1:500) with mouse liver tissue lysate 4000ug.