

À des fins de recherche uniquement

Anticorps Polyclonal de lapin anti-ABCD1



Numéro de catalogue: 11159-1-AP

1 Publications

Informations de base

Numéro de catalogue:

11159-1-AP

Taille:

150ul, Concentration: 350 µg/ml by Nanodrop and 133 µg/ml by Bradford method using BSA as the standard;

Hôte:

Lapin

Isotype:

IgG

Immunogen Catalog Number:

AG1635

Numéro d'acquisition GenBank:

BC025358

Identification du gène (NCBI):

215

Nom complet:

ATP-binding cassette, sub-family D (ALD), member 1

MW calculé

745 aa, 83 kDa

MW observés:

75 kDa

Méthode de purification:

Purification par affinité contre l'antigène

Dilutions recommandées:

WB 1:500-1:2000

IP 0.5-4.0 ug for IP and 1:500-1:1000 for WB

IHC 1:20-1:200

IF 1:20-1:200

Applications

Applications testées:

IF, IHC, IP, WB, ELISA

Demandes citées:

WB

Spécificité de l'espèce:

Humain, rat, souris

Espèces citées:

Humain

Remarque-IHC: il est suggéré de démasquer l'antigène avec un tampon de TE buffer pH 9,0; (*) A défaut, le démasquage de l'antigène peut être effectué avec un tampon citrate pH 6,0.

Contrôles positifs:

WB : tissu cérébral humain, cellules HeLa, tissu hépatique de souris

IP : tissu hépatique de souris,

IHC : tissu de cancer du poumon humain,

IF : cellules HeLa,

Informations générales

ABCD1 (also known as ALDP) is a member of the ATP-binding cassette (ABC) transporter superfamily which functions as transporter for a wide variety of substrates. It localizes to the peroxisomal membrane. The exact function is not clear so far. Various mutations of ABCD1 cause X-linked adrenoleukodystrophy (X-ALD), an inherited neurodegenerative disease affecting the nervous system white matter and adrenal cortex.

Publications notables

Autrice

Pubmed ID

Journal

Application

Isabel Valença

33121137

Cancers (Basel)

WB

Stockage

Stockage:

Stocker à -20°C. Stable pendant un an après l'expédition.

Tampon de stockage:

PBS avec azoture de sodium à 0,02 % et glycérol à 50 % pH 7,3

L'aliquotage n'est pas nécessaire pour le stockage à -20C

*** Les 20ul contiennent 0,1% de BSA.

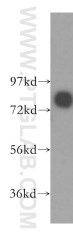
For technical support and original validation data for this product please contact:

T: 1 (888) 4PTGLAB (1-888-478-4522) (toll free in USA), or 1(312) 455-8498 (outside USA)

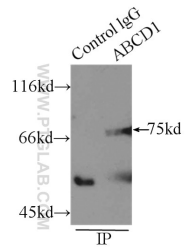
E: proteintech@ptglab.com
W: ptglab.com

This product is exclusively available under Proteintech Group brand and is not available to purchase from any other manufacturer.

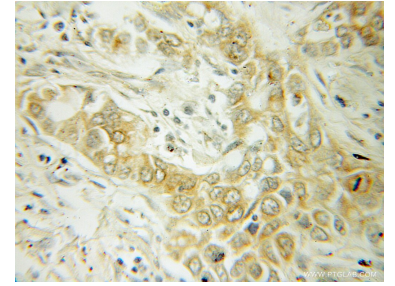
Données de validation sélectionnées



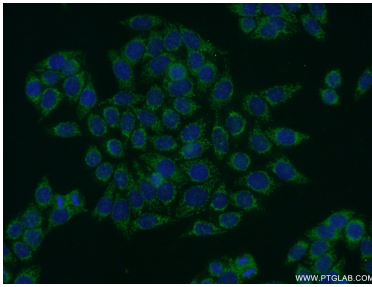
human brain tissue were subjected to SDS PAGE followed by western blot with 11159-1-AP (ABCD1 antibody) at dilution of 1:300 incubated at room temperature for 1.5 hours.



IP Result of anti-ABCD1 (IP:11159-1-AP, 4ug; Detection:11159-1-AP 1:500) with mouse liver tissue lysate 5000ug.



Immunohistochemical analysis of paraffin-embedded human lung cancer using 11159-1-AP (ABCD1 antibody) at dilution of 1:50 (under 10x lens).



Immunofluorescent analysis of HeLa cells using 11159-1-AP (ABCD1 antibody) at dilution of 1:50 and Alexa Fluor 488-conjugated AffiniPure Goat Anti-Rabbit IgG(H+L).