

À des fins de recherche uniquement

Anticorps Polyclonal de lapin anti-IDI1



Numéro de catalogue: 11166-2-AP

5 Publications

Informations de base

Numéro de catalogue:
11166-2-AP

Taille:
150ul, Concentration: 500 µg/ml by
Nanodrop and 233 µg/ml by Bradford
method using BSA as the standard;

Hôte:
Lapin

Isotype:
IgG

Immunogen Catalog Number:
AG1636

Numéro d'acquisition GenBank:
BC019227

Identification du gène (NCBI):
3422
Nom complet:
isopentenyl-diphosphate delta
isomerase 1

MW calculé
31 kDa

MW observés:
28 kDa

Méthode de purification:
Purification par affinité contre
l'antigène

Dilutions recommandées:
WB 1:1000-1:3000
IP 0.5-4.0 ug for IP and 1:200-1:1000
for WB

Applications

Applications testées:
IP, WB, ELISA

Demandes citées:
WB

Spécificité de l'espèce:
Humain, rat, souris

Espèces citées:
Humain, souris

Contrôles positifs:

WB : cellules L02, tissu hépatique de souris, tissu
hépatique humain

IP : tissu hépatique de souris,

Informations générales

IDI1 (Isopentenyl-diphosphate Delta-isomerase 1) is a peroxisomally-localized enzyme that catalyzes the interconversion of isopentenyl diphosphate (IPP) to its highly electrophilic isomer, dimethylallyl diphosphate (DMAPP). It belongs to the IPP isomerase type 1 family. This protein has 2 isoforms produced by alternative splicing with the molecular weight of 26 kDa and 32 kDa.

Publications notables

Autrice	Pubmed ID	Journal	Application
King Frank WFW	19789631	PLoS One	WB
Audrey Basque	36279966	Toxicol In Vitro	WB
Henrick Horita	29786648	Proteomes	WB

Stockage

Stockage:

Stocker à -20°C. Stable pendant un an après l'expédition.

Tampon de stockage:

PBS avec azoture de sodium à 0,02 % et glycérol à 50 % pH 7,3

L'aliquotage n'est pas nécessaire pour le stockage à -20C

*** Les 20ul contiennent 0,1% de BSA.

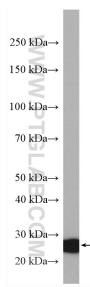
For technical support and original validation data for this product please contact:

T: 1 (888) 4PTGLAB (1-888-478-4522) (toll free
in USA), or 1(312) 455-8498 (outside USA)

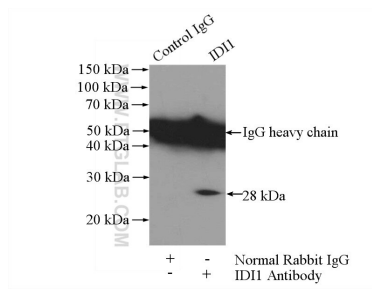
E: proteintech@ptglab.com
W: ptglab.com

This product is exclusively available under Proteintech Group brand and is not available to purchase from any other manufacturer.

Données de validation sélectionnées



L02 cells were subjected to SDS PAGE followed by western blot with 11166-2-AP (ID1 antibody) at dilution of 1:2000 incubated at room temperature for 1.5 hours.



IP Result of anti-IDI1 (IP:11166-2-AP, 4ug; Detection:11166-2-AP 1:300) with mouse liver tissue lysate 4000ug.