

À des fins de recherche uniquement

# Anticorps Polyclonal de lapin anti-RTN2



Numéro de catalogue: 11168-1-AP

Phare

4 Publications

## Informations de base

Numéro de catalogue:  
11168-1-AP

Taille:  
150ul, Concentration: 350 µg/ml by Nanodrop and 300 µg/ml by Bradford method using BSA as the standard;

Hôte:  
Lapin

Isotype:  
IgG

Immunogen Catalog Number:  
AG1655

Numéro d'acquisition GenBank:  
BC014244

Identification du gène (NCBI):  
6253

Nom complet:  
reticulon 2

MW calculé  
59 kDa, 51 kDa, 22 kDa

MW observés:  
20-23 kDa

Méthode de purification:  
Purification par affinité contre l'antigène

Dilutions recommandées:  
WB 1:500-1:2000  
IHC 1:20-1:200

## Applications

Applications testées:  
IHC, WB, ELISA

Demandes citées:  
IHC, IP, WB

Spécificité de l'espèce:  
Humain, rat, souris

Espèces citées:  
Humain, souris

**Remarque-IHC: il est suggéré de démasquer l'antigène avec un tampon de TE buffer pH 9,0; (\*) À défaut, 'le démasquage de l'antigène peut être 'effectué avec un tampon citrate pH 6,0.**

Contrôles positifs:

WB : tissu de muscle squelettique de souris, tissu de muscle squelettique humain

IHC : tissu de muscle squelettique humain,

## Informations générales

Reticulon (RTN) proteins are a group of membrane-bound proteins that largely reside in endoplasmic reticulum (ER) (PMID: 18177508). Reticulon proteins share a common sequence feature, the reticulon homology domain (RHD). They are involved in shaping the tubular endoplasmic reticulum network, membrane trafficking, inhibition of axonal growth, and apoptosis (PMID: 24218324). Four mammalian reticulons (RTN1-4) exist. Human RTN2 gene produces three isoforms termed RTN2-A, RTN2-B, and RTN2-C. Isoform RTN2-C has a calculated molecular weight of 22 kDa and is highly expressed in skeletal muscle.

## Publications notables

Autrice	Pubmed ID	Journal	Application
Xiaojiao Zheng	36177918	Mol Med Rep	IHC
Shushu Song	35428758	Cell Death Dis	WB,IHC
Hector Foronda	37225994	Nature	WB

## Stockage

Stockage:

Stocker à -20°C. Stable pendant un an après l'expédition.

Tampon de stockage:

PBS avec azoture de sodium à 0,02 % et glycérol à 50 % pH 7,3

L'aliquotage n'est pas nécessaire pour le stockage à -20C

\*\*\* Les 20ul contiennent 0,1% de BSA.

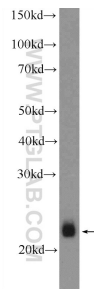
For technical support and original validation data for this product please contact:

T: 1 (888) 4PTGLAB (1-888-478-4522) (toll free in USA), or 1(312) 455-8498 (outside USA)

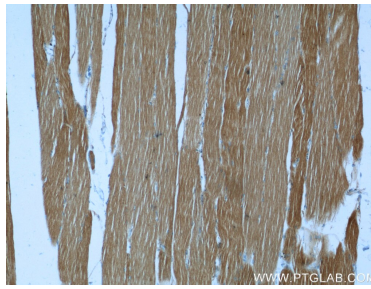
E: proteintech@ptglab.com  
W: ptglab.com

This product is exclusively available under Proteintech Group brand and is not available to purchase from any other manufacturer.

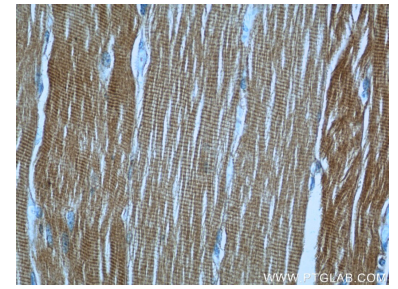
## Données de validation sélectionnées



mouse skeletal muscle tissue were subjected to SDS PAGE followed by western blot with 11168-1-AP (RTN2 Antibody) at dilution of 1:1000 incubated at room temperature for 1.5 hours.



Immunohistochemical analysis of paraffin-embedded human skeletal muscle slide using 11168-1-AP (RTN2 Antibody) at dilution of 1:50.



Immunohistochemical analysis of paraffin-embedded human skeletal muscle slide using 11168-1-AP (RTN2 Antibody) at dilution of 1:50.