

À des fins de recherche uniquement

Anticorps Polyclonal de lapin anti-ARHGAP1



Numéro de catalogue: 11169-1-AP

Informations de base

Numéro de catalogue: 11169-1-AP	Numéro d'acquisition GenBank: BC018118	Méthode de purification: Purification par affinité contre l'antigène
Taille: 150ul, Concentration: 300 µg/ml by Nanodrop and 173 µg/ml by Bradford method using BSA as the standard;	Identification du gène (NCBI): 392	Dilutions recommandées: WB 1:500-1:1000 IHC 1:50-1:500 IF 1:20-1:200
Hôte: Lapin	Nom complet: Rho GTPase activating protein 1	
Isotype: IgG	MW calculé: 50 kDa	
Immunogen Catalog Number: AG1651	MW observés: 50 kDa	

Applications

Applications testées:

IF, IHC, WB, ELISA

Spécificité de l'espèce:

Humain, souris

Remarque-IHC: il est suggéré de démasquer l'antigène avec un tampon de TE buffer pH 9.0; (*) À défaut, le démasquage de l'antigène peut être effectué avec un tampon citrate pH 6,0.

Contrôles positifs:

WB : cellules RAW 264.7, cellules PC-12, tissu cardiaque humain, tissu de duodénum humain, tissu pancréatique humain

IHC : tissu pancréatique humain, tissu de cancer du pancréas humain

IF : cellules HeLa,

Informations générales

Stockage

Stockage:

Stocker à -20°C. Stable pendant un an après l'expédition.

Tampon de stockage:

PBS avec azoture de sodium à 0,02 % et glycérol à 50 % pH 7,3

L'aliquotage n'est pas nécessaire pour le stockage à -20C

*** Les 20ul contiennent 0,1% de BSA.

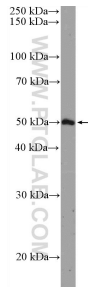
For technical support and original validation data for this product please contact:

T: 1 (888) 4PTGLAB (1-888-478-4522) (toll free in USA), or 1(312) 455-8498 (outside USA)

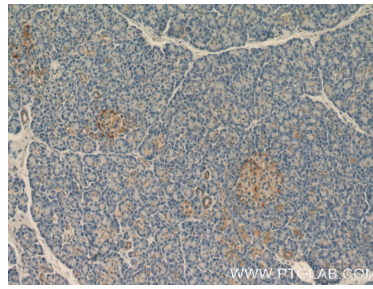
E: proteintech@ptglab.com
W: ptglab.com

This product is exclusively available under Proteintech Group brand and is not available to purchase from any other manufacturer.

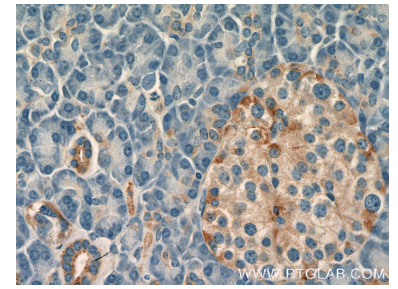
Données de validation sélectionnées



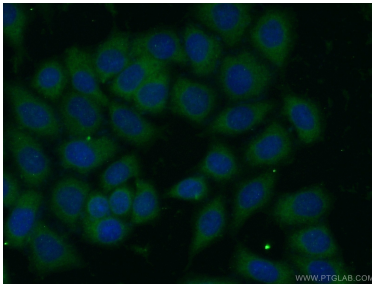
RAW 264.7 cells were subjected to SDS PAGE followed by western blot with 11169-1-AP (ARHGAP1 Antibody) at dilution of 1:600 incubated at room temperature for 1.5 hours.



Immunohistochemical analysis of paraffin-embedded human pancreas tissue slide using 11169-1-AP (ARHGAP1 Antibody) at dilution of 1:200 (under 10x lens).



Immunohistochemical analysis of paraffin-embedded human pancreas tissue slide using 11169-1-AP (ARHGAP1 Antibody) at dilution of 1:200 (under 40x lens).



Immunofluorescent analysis of (-20°C Ethanol) fixed HeLa cells using 11169-1-AP (ARHGAP1 antibody) at dilution of 1:100 and Alexa Fluor 488-conjugated AffiniPure Goat Anti-Rabbit IgG(H+L).