

À des fins de recherche uniquement

Anticorps Polyclonal de lapin anti-PRPF8



Numéro de catalogue: 11171-1-AP

7 Publications

Informations de base

Numéro de catalogue:

11171-1-AP

Taille:

150ul, Concentration: 500 µg/ml by Nanodrop and 267 µg/ml by Bradford method using BSA as the standard;

Hôte:

Lapin

Isotype:

IgG

Immunogen Catalog Number:

AG1652

Numéro d'acquisition GenBank:

BC064370

Identification du gène (NCBI):

10594

Nom complet:

PRP8 pre-mRNA processing factor 8 homolog (*S. cerevisiae*)

MW calculé

274 kDa

MW observés:

220 kDa

Méthode de purification:

Purification par affinité contre l'antigène

Dilutions recommandées:

WB 1:500-1:2000

IP 0.5-4.0 ug for IP and 1:500-1:1000 for WB

Applications

Applications testées:

IP, WB, ELISA

Demandes citées:

IP, WB

Spécificité de l'espèce:

Humain

Espèces citées:

Humain

Contrôles positifs:

WB : cellules Jurkat, cellules HeLa, cellules K-562, tissu placentaire humain

IP : cellules HeLa,

Informations générales

PRPF8, a 220kd protein, is a component of mammalian spliceosomes, large multiprotein complexes involved in the removal of introns from mRNA precursor. It has a central structural role in the architecture of the U5 small nuclear ribonucleoprotein (snRNP) particle.

Publications notables

Autrice	Pubmed ID	Journal	Application
Zhe Chen	28878014	J Biol Chem	IP
Adam S Adler	24788092	Genes Dev	WB
Shuai Hou	31216022	Nucleic Acids Res	WB

Stockage

Stockage:

Stocker à -20°C. Stable pendant un an après l'expédition.

Tampon de stockage:

PBS avec azoture de sodium à 0,02 % et glycérol à 50 % pH 7,3

L'aliquotage n'est pas nécessaire pour le stockage à -20C

*** Les 20ul contiennent 0,1% de BSA.

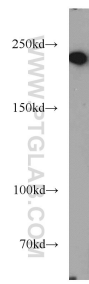
For technical support and original validation data for this product please contact:

T: 1 (888) 4PTGLAB (1-888-478-4522) (toll free in USA), or 1(312) 455-8498 (outside USA)

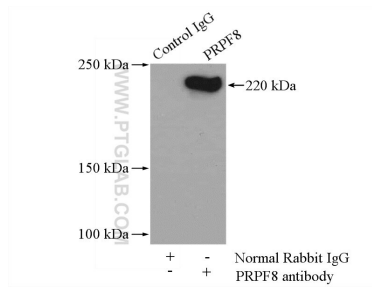
E: proteintech@ptglab.com
W: ptglab.com

This product is exclusively available under Proteintech Group brand and is not available to purchase from any other manufacturer.

Données de validation sélectionnées



Jurkat cells were subjected to SDS PAGE followed by western blot with 11171-1-AP (PRPF8 antibody) at dilution of 1:1000 incubated at room temperature for 1.5 hours.



IP Result of anti-PRPF8 (IP:11171-1-AP, 4ug; Detection:11171-1-AP 1:500) with HeLa cells lysate 2000ug.