

À des fins de recherche uniquement

Anticorps Polyclonal de lapin anti-TIMM8A



Numéro de catalogue: 11179-1-AP

Phare

3 Publications

Informations de base

Numéro de catalogue:
11179-1-AP

Taille:
150ul, Concentration: 600 µg/ml by
Bradford method using BSA as the
standard;

Hôte:
Lapin

Isotype:
IgG

Immunogen Catalog Number:
AG1661

Numéro d'acquisition GenBank:
BC015093

Identification du gène (NCBI):
1678

Nom complet:
translocase of inner mitochondrial
membrane 8 homolog A (yeast)

MW calculé

11 kDa

MW observés:

11 kDa

Méthode de purification:
Purification par affinité contre
l'antigène

Dilutions recommandées:
WB 1:500-1:3000
IP 0.5-4.0 µg for IP and 1:500-1:1000
for WB
IF 1:50-1:500

Applications

Applications testées:
IF, IP, WB, ELISA

Demandes citées:
WB

Spécificité de l'espèce:
Humain, rat, souris

Espèces citées:
Humain

Contrôles positifs:

WB : tissu testiculaire de souris, tissu testiculaire de rat

IP : tissu testiculaire de souris,

IF : cellules HeLa,

Informations générales

Publications notables

Autrice	Pubmed ID	Journal	Application
Yilin Kang	31682224	Elife	WB
Yanyan Sun	28492551	Cell Death Dis	WB
Addison Neighbors	31903733	Mol Genet Genomic Med	WB

Stockage

Stockage:

Stocker à -20°C. Stable pendant un an après l'expédition.

Tampon de stockage:

PBS avec azoture de sodium à 0,02 % et glycérol à 50 % pH 7,3

L'aliquotage n'est pas nécessaire pour le stockage à -20C

*** Les 20ul contiennent 0,1% de BSA.

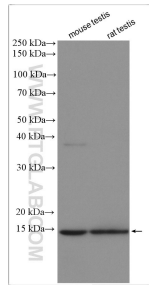
For technical support and original validation data for this product please contact:

T: 1 (888) 4PTGLAB (1-888-478-4522) (toll free
in USA), or 1(312) 455-8498 (outside USA)

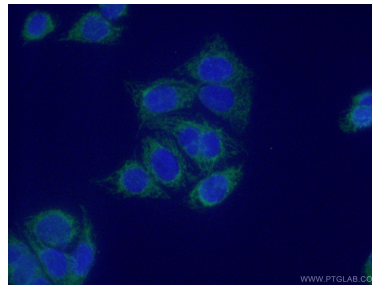
E: proteintech@ptglab.com
W: ptglab.com

This product is exclusively available under Proteintech Group brand and is not available to purchase from any other manufacturer.

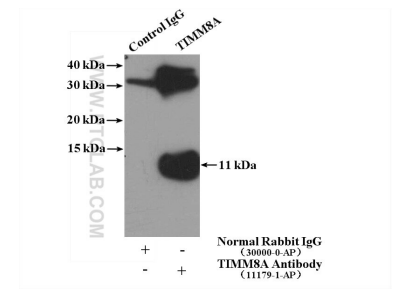
Données de validation sélectionnées



Various lysates were subjected to SDS PAGE followed by western blot with 11179-1-AP (TIMM8A antibody) at dilution of 1:1500 incubated at room temperature for 1.5 hours.



Immunofluorescent analysis of (4% PFA) fixed HeLa cells using 11179-1-AP (TIMM8A antibody) at dilution of 1:50 and Alexa Fluor 488-conjugated AffiniPure Goat Anti-Rabbit IgG(H+L).



IP Result of anti-TIMM8A (IP:11179-1-AP, 4ug; Detection:11179-1-AP 1:500) with mouse testis tissue lysate 4000ug.