

À des fins de recherche uniquement

Anticorps Polyclonal de lapin anti-EIF4EBP2



Numéro de catalogue: 11182-1-AP

1 Publications

Informations de base

Numéro de catalogue:

11182-1-AP

Taille:

150ul, Concentration: 500 µg/ml by Nanodrop and 253 µg/ml by Bradford method using BSA as the standard;

Hôte:

Lapin

Isotype:

IgG

Immunogen Catalog Number:

AG1670

Numéro d'acquisition GenBank:

BC050633

Identification du gène (NCBI):

1979

Nom complet:

eukaryotic translation initiation factor 4E binding protein 2

MW calculé

13 kDa

MW observés:

~20 kDa

Méthode de purification:

Purification par affinité contre l'antigène

Dilutions recommandées:

WB 1:200-1:1000

IHC 1:20-1:200

Applications

Applications testées:

IHC, WB, ELISA

Demandes citées:

WB

Spécificité de l'espèce:

Humain, souris

Espèces citées:

porc

Remarque-IHC: il est suggéré de démasquer l'antigène avec un tampon de TE buffer pH 9,0; (*) À défaut, le démasquage de l'antigène peut être effectué avec un tampon citrate pH 6,0.

Contrôles positifs:

WB : tissu testiculaire de souris,

IHC : tissu de cancer de la prostate humain,

Informations générales

Publications notables

Autrice	Pubmed ID	Journal	Application
Xiaolong Yuan	37480402	Cell Mol Life Sci	WB

Stockage

Stockage:

Stocker à -20°C. Stable pendant un an après l'expédition.

Tampon de stockage:

PBS avec azoture de sodium à 0,02 % et glycérol à 50 % pH 7,3

L'aliquotage n'est pas nécessaire pour le stockage à -20C

*** Les 20ul contiennent 0,1% de BSA.

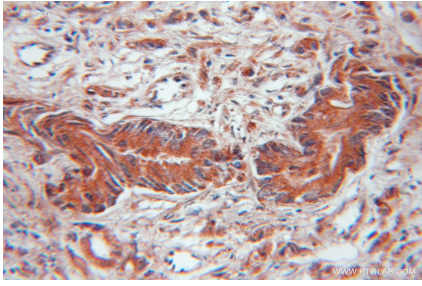
For technical support and original validation data for this product please contact:

T: 1 (888) 4PTGLAB (1-888-478-4522) (toll free in USA), or 1(312) 455-8498 (outside USA)

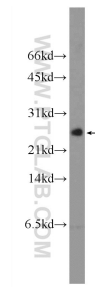
E: proteintech@ptglab.com
W: ptglab.com

This product is exclusively available under Proteintech Group brand and is not available to purchase from any other manufacturer.

Données de validation sélectionnées



Immunohistochemical analysis of paraffin-embedded human prostate cancer using 11182-1-AP (EIF4EBP2 antibody) at dilution of 1:100 (under 10x lens).



mouse testis tissue were subjected to SDS PAGE followed by western blot with 11182-1-AP (EIF4EBP2 Antibody) at dilution of 1:300 incubated at room temperature for 1.5 hours.