

À des fins de recherche uniquement

# Anticorps Polyclonal de lapin anti-LHX4



Numéro de catalogue: 11183-1-AP

4 Publications

## Informations de base

Numéro de catalogue:  
11183-1-AP

Taille:  
150ul, Concentration: 400 µg/ml by Nanodrop and 233 µg/ml by Bradford method using BSA as the standard;

Hôte:  
Lapin

Isotype:  
IgG

Immunogen Catalog Number:  
AG1642

Numéro d'acquisition GenBank:  
BC011759

Identification du gène (NCBI):  
89884

Nom complet:  
LIM homeobox 4

MW calculé  
43 kDa

MW observés:  
43-47 kDa

Méthode de purification:  
Purification par affinité contre l'antigène

Dilutions recommandées:  
WB 1:200-1:1000

## Applications

Applications testées:  
WB, ELISA

Demandes citées:  
IF, IHC, WB

Spécificité de l'espèce:  
Humain, rat, souris

Espèces citées:  
poulet, souris

Contrôles positifs:

WB : cellules HepG2,

## Informations générales

### Publications notables

Autrice	Pubmed ID	Journal	Application
Xueqing Chen	34267251	Sci Rep	IHC
Isabella Palazzo	35388544	Glia	IF
Xuhui Dong	32937137	Cell Rep	WB

## Stockage

Stockage:

Stocker à -20°C. Stable pendant un an après l'expédition.

Tampon de stockage:

PBS avec azoture de sodium à 0,02 % et glycérol à 50 % pH 7,3

L'aliquotage n'est pas nécessaire pour le stockage à -20C

\*\*\* Les 20ul contiennent 0,1% de BSA.

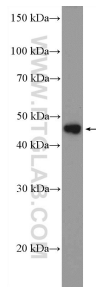
For technical support and original validation data for this product please contact:

T: 1 (888) 4PTGLAB (1-888-478-4522) (toll free in USA), or 1(312) 455-8498 (outside USA)

E: proteintech@ptglab.com  
W: ptglab.com

This product is exclusively available under Proteintech Group brand and is not available to purchase from any other manufacturer.

## Données de validation sélectionnées



HepG2 cells were subjected to SDS PAGE followed by western blot with 11183-1-AP (LHX4 Antibody) at dilution of 1:300 incubated at room temperature for 1.5 hours.