

À des fins de recherche uniquement

Anticorps Polyclonal de lapin anti-CPNE3



Numéro de catalogue: 11186-1-AP

1 Publications

Informations de base

Numéro de catalogue:

11186-1-AP

Taille:

150ul , Concentration: 253 µg/ml by Bradford method using BSA as the standard;

Hôte:

Lapin

Isotype:

IgG

Immunogen Catalog Number:

AG1634

Numéro d'acquisition GenBank:

BC036242

Identification du gène (NCBI):

8895

Nom complet:

copine III

MW calculé

60 kDa

MW observés:

60 kDa

Méthode de purification:

Purification par affinité contre l'antigène

Dilutions recommandées:

WB 1:500-1:1000

IP 0.5-4.0 ug for IP and 1:200-1:1000 for WB

IHC 1:20-1:200

Applications

Applications testées:

IHC, IP, WB, ELISA

Demandes citées:

IHC, WB

Spécificité de l'espèce:

Humain, rat, souris

Espèces citées:

Humain

Remarque-IHC: il est suggéré de démasquer l'antigène avec un tampon de TE buffer pH 9.0; (*) A défaut, le démasquage de l'antigène peut être effectué avec un tampon citrate pH 6,0.

Contrôles positifs:

WB : cellules Y79,

IP : cellules HepG2,

IHC : tissu de cancer de la prostate humain,

Informations générales

Copines are a family of evolutionarily conserved calcium-dependent phospholipid-binding proteins (PMID: 9430674). They contain two Ca(2+)- and phospholipid-binding domains known as C2 domains. Copines are potentially involved in regulating membrane trafficking and in protein-protein interactions.

Publications notables

Autrice	Pubmed ID	Journal	Application
Bo Sun	30078189	J Cell Physiol	WB, IHC

Stockage

Stockage:

Stocker à -20°C. Stable pendant un an après l'expédition.

Tampon de stockage:

PBS avec azoture de sodium à 0,02 % et glycérol à 50 % pH 7,3

L'aliquotage n'est pas nécessaire pour le stockage à -20C

*** Les 20ul contiennent 0,1% de BSA.

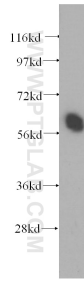
For technical support and original validation data for this product please contact:

T: 1 (888) 4PTGLAB (1-888-478-4522) (toll free in USA), or 1(312) 455-8498 (outside USA)

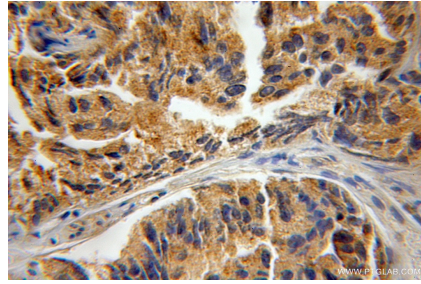
E: proteintech@ptglab.com
W: ptglab.com

This product is exclusively available under Proteintech Group brand and is not available to purchase from any other manufacturer.

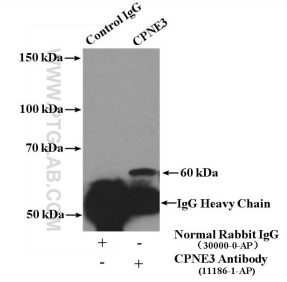
Données de validation sélectionnées



Y79 cells were subjected to SDS PAGE followed by western blot with 11186-1-AP (CPNE3 antibody) at dilution of 1:400 incubated at room temperature for 1.5 hours.



Immunohistochemical analysis of paraffin-embedded human prostate cancer using 11186-1-AP (CPNE3 antibody) at dilution of 1:50 (under 10x lens).



IP Result of anti-CPNE3 (IP:11186-1-AP, 4ug; Detection:11186-1-AP 1:300) with HepG2 cells lysate 3400ug.