

À des fins de recherche uniquement

Anticorps Polyclonal de lapin anti-TIMM17A



Numéro de catalogue: 11189-1-AP

Phare

5 Publications

Informations de base

Numéro de catalogue: 11189-1-AP	Numéro d'acquisition GenBank: BC015098	Méthode de purification: Purification par affinité contre l'antigène
Taille: 150ul , Concentration: 1000 µg/ml by Nanodrop;	Identification du gène (NCBI): 10440	Dilutions recommandées: WB 1:5000-1:50000 IHC 1:50-1:500
Hôte: Lapin	Nom complet: translocase of inner mitochondrial membrane 17 homolog A (yeast)	
Isotype: IgG	MW calculé: 18 kDa	
Immunogen Catalog Number: AG1665	MW observés: 18 kDa	

Applications

Applications testées:
IHC, WB, ELISA

Demandes citées:
IHC, WB

Spécificité de l'espèce:
Humain, rat, souris

Espèces citées:
Humain, rat

Remarque-IHC: il est suggéré de démasquer l'antigène avec un tampon de TE buffer pH 9,0; (*) À défaut, le démasquage de l'antigène peut être effectué avec un tampon citrate pH 6,0.

Contrôles positifs:

WB : cellules HeLa, cellules K-562, cellules MCF-7, cellules Neuro-2a, cellules NIH/3T3, cellules U-251

IHC : tissu de cancer du sein humain,

Informations générales

Publications notables

Auteur	Pubmed ID	Journal	Application
Xuan Su	30431067	Int J Mol Med	WB, IHC
Frank Richter	30598479	J Cell Biol	WB
Manuela Magarin	27106802	J Mol Cell Cardiol	

Stockage

Stockage:

Stocker à -20°C. Stable pendant un an après l'expédition.

Tampon de stockage:

PBS avec azoture de sodium à 0,02 % et glycérol à 50 % pH 7,3

L'aliquotage n'est pas nécessaire pour le stockage à -20C

*** Les 20ul contiennent 0,1% de BSA.

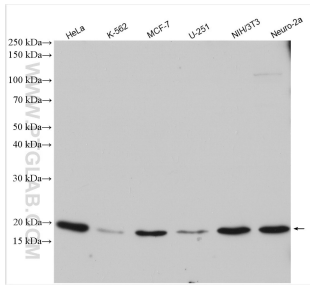
For technical support and original validation data for this product please contact:

T: 1 (888) 4PTGLAB (1-888-478-4522) (toll free in USA), or 1(312) 455-8498 (outside USA)

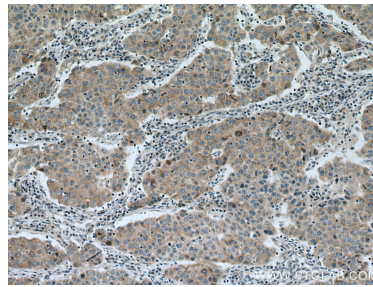
E: proteintech@ptglab.com
W: ptglab.com

This product is exclusively available under Proteintech Group brand and is not available to purchase from any other manufacturer.

Données de validation sélectionnées



Various lysates were subjected to SDS PAGE followed by western blot with 11189-1-AP (TIMM17A antibody) at dilution of 1:10000 incubated at room temperature for 1.5 hours.



Immunohistochemical analysis of paraffin-embedded human breast cancer tissue slide using 11189-1-AP (TIMM17A antibody) at dilution of 1:200 (under 10x lens). Heat mediated antigen retrieval with Tris-EDTA buffer (pH 9.0).