

À des fins de recherche uniquement

Anticorps Polyclonal de lapin anti-SRP9



Numéro de catalogue: 11195-1-AP

Phare

10 Publications

Informations de base

Numéro de catalogue:
11195-1-AP

Taille:
150ul, Concentration: 900 µg/ml by
Nanodrop;

Hôte:
Lapin

Isotype:
IgG

Immunogen Catalog Number:
AG1683

Numéro d'acquisition GenBank:
BC015094

Identification du gène (NCBI):
6726

Nom complet:
signal recognition particle 9kDa

MW calculé
10 kDa

MW observés:
10 kDa

Méthode de purification:
Purification par affinité contre
l'antigène

Dilutions recommandées:
WB 1:500-1:2000
IP 0.5-4.0 ug for IP and 1:500-1:1000
for WB
IHC 1:20-1:200

Applications

Applications testées:
IHC, IP, WB, ELISA

Demandes citées:
IHC, IP, WB

Spécificité de l'espèce:
Humain, rat, souris

Espèces citées:
Humain, souris

Contrôles positifs:

WB : cellules HepG2, cellules A2780, cellules HeLa,
cellules HuH-7, cellules MCF-7, cellules SKOV-3, tissu
de côlon de souris

IP : cellules HepG2,

IHC : tissu de cancer de la prostate humain,

**Remarque-IHC: il est suggéré de démasquer
l'antigène avec un tampon de TE buffer pH
9,0; (*) À défaut, le démasquage de
l'antigène peut être effectué avec un
tampon citrate pH 6,0.**

Informations générales

Signal recognition particle 9(SRP9) is component of the signal recognition particle (SRP), which is a ribonucleoprotein complex that mediates the targeting of proteins to the rough endoplasmic reticulum (ER). SRP9 form a heterodimer with SRP14, which involves in arrest of the elongation of the nascent chains during targeting to ensure efficient translocation of the preprotein.

Publications notables

Autrice	Pubmed ID	Journal	Application
Evan P Booy	30247708	Nucleic Acids Res	WB,IP
Evan P Booy	33410401	J Biol Chem	WB
Gizem Erdoğan	34727289	Mol Biol Rep	WB

Stockage

Stockage:

Stocker à -20°C. Stable pendant un an après l'expédition.

Tampon de stockage:

PBS avec azoture de sodium à 0,02 % et glycérol à 50 % pH 7,3

L'aliquotage n'est pas nécessaire pour le stockage à -20C

*** Les 20ul contiennent 0,1% de BSA.

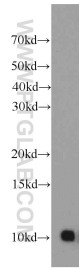
For technical support and original validation data for this product please contact:

T: 1 (888) 4PTGLAB (1-888-478-4522) (toll free
in USA), or 1(312) 455-8498 (outside USA)

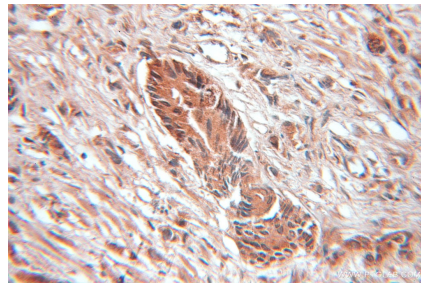
E: proteintech@ptglab.com
W: ptglab.com

This product is exclusively available under Proteintech Group brand and is not available to purchase from any other manufacturer.

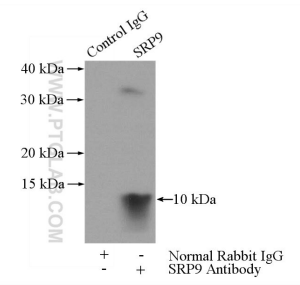
Données de validation sélectionnées



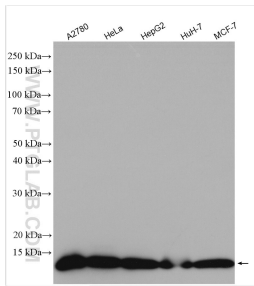
HepG2 cells were subjected to SDS PAGE followed by western blot with 11195-1-AP (SRP9 antibody) at dilution of 1:1000 incubated at room temperature for 1.5 hours.



Immunohistochemical analysis of paraffin-embedded human prostate cancer using 11195-1-AP (SRP9 antibody) at dilution of 1:100 (under 10x lens).



IP Result of anti-SRP9 (IP:11195-1-AP, 3ug; Detection:11195-1-AP 1:500) with HepG2 cells lysate 3600ug.



Various lysates were subjected to SDS PAGE followed by western blot with 11195-1-AP (SRP9 antibody) at dilution of 1:3000 incubated at room temperature for 1.5 hours.