

À des fins de recherche uniquement

Anticorps Polyclonal de lapin anti-PSMC1



Numéro de catalogue: 11196-1-AP

4 Publications

Informations de base

Numéro de catalogue:

11196-1-AP

Taille:

150ul, Concentration: 350 µg/ml by Nanodrop and 240 µg/ml by Bradford method using BSA as the standard;

Hôte:

Lapin

Isotype:

IgG

Immunogen Catalog Number:

AG1677

Numéro d'acquisition GenBank:

BC016368

Identification du gène (NCBI):

5700

Nom complet:

proteasome (prosome, macropain)

26S subunit, ATPase, 1

MW calculé

49 kDa

MW observés:

52-57 kDa

Méthode de purification:

Purification par affinité contre l'antigène

Dilutions recommandées:

WB 1:500-1:2000

Applications

Applications testées:

WB, ELISA

Demandes citées:

WB

Spécificité de l'espèce:

Humain, rat, souris

Espèces citées:

Humain, rat

Contrôles positifs:

WB : tissu cérébral de souris, cellules A549, cellules

HeLa, cellules Jurkat, tissu pulmonaire de souris

Informations générales

PSMC1(26S protease regulatory subunit 4) is also named as p26s4 and belongs to the AAA ATPase family. The 26S protease is involved in the ATP-dependent degradation of ubiquitinated proteins. The regulatory (or ATPase) complex confers ATP dependency and substrate specificity to the 26S complex.

Publications notables

Autrice	Pubmed ID	Journal	Application
Jayashree Chadchankar	31703099	PLoS One	WB
Diego Sbardella	29594388	Cell Mol Life Sci	
Watabe Kazuhiko K	23937386	Neuropathology	WB

Stockage

Stockage:

Stocker à -20°C. Stable pendant un an après l'expédition.

Tampon de stockage:

PBS avec azoture de sodium à 0,02 % et glycérol à 50 % pH 7,3

L'aliquotage n'est pas nécessaire pour le stockage à -20C

*** Les 20ul contiennent 0,1% de BSA.

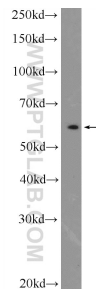
For technical support and original validation data for this product please contact:

T: 1 (888) 4PTGLAB (1-888-478-4522) (toll free in USA), or 1(312) 455-8498 (outside USA)

E: proteintech@ptglab.com
W: ptglab.com

This product is exclusively available under Proteintech Group brand and is not available to purchase from any other manufacturer.

Données de validation sélectionnées



mouse brain tissue were subjected to SDS PAGE followed by western blot with 11196-1-AP (PSMC1 Antibody) at dilution of 1:1000 incubated at room temperature for 1.5 hours.