

À des fins de recherche uniquement

Anticorps Polyclonal de lapin anti-FXYD2



Numéro de catalogue: 11198-1-AP

5 Publications

Informations de base

Numéro de catalogue: 11198-1-AP	Numéro d'acquisition GenBank: BC013289	Méthode de purification: Purification par affinité contre l'antigène
Taille: 150ul, Concentration: 300 µg/ml by Nanodrop and 147 µg/ml by Bradford method using BSA as the standard;	Identification du gène (NCBI): 486	Dilutions recommandées: WB 1:500-1:2000 IHC 1:20-1:200
Hôte: Lapin	Nom complet: FXYD domain containing ion transport regulator 2	
Isotype: IgG	MW calculé: 7 kDa	
Immunogen Catalog Number: AG1676	MW observés: 7 kDa	

Applications

Applications testées:

IHC, WB, ELISA

Demandes citées:

IF, IHC, WB

Spécificité de l'espèce:

Humain, rat

Espèces citées:

Humain, rat, souris

Remarque-IHC: il est suggéré de démasquer l'antigène avec un tampon de TE buffer pH 9,0; (*) A défaut, le démasquage de l'antigène peut être effectué avec un tampon citrate pH 6,0.

Contrôles positifs:

WB : tissu rénal humain, tissu de muscle squelettique humain, tissu hépatique humain

IHC : tissu de cancer du pancréas humain,

Informations générales

FXYD2 (FXYD domain-containing ion transport regulator 2), also known as the gamma-subunit of the NaK-ATPase, belongs to the FXYD family which has been proposed to be the regulators of Na, K-ATPase function by lowering affinities of the system for potassium and sodium. The expression of FXYD2 is most abundant in kidney, while it is also detected in several other tissues like placenta, pancreas, and dorsal root ganglia (DRGs). Three splice variants of FXYD2 have been reported in mouse kidney, namely FXYD2 γ a, - γ b, and - γ c. FXYD2 γ a has been identified as a pancreatic beta cell-specific biomarker. This antibody can recognize all three isoforms of FXYD2.

Publications notables

Autrice	Pubmed ID	Journal	Application
Zedan Zhang	36313180	J Immunol Res	WB,IF
Hwee-Yeong Ng	34836340	Nutrients	IHC
Laure-Anne Teuwen	34133923	Cell Rep	IF

Stockage

Stockage:

Stocker à -20°C. Stable pendant un an après l'expédition.

Tampon de stockage:

PBS avec azoture de sodium à 0,02 % et glycérol à 50 % pH 7,3

L'aliquotage n'est pas nécessaire pour le stockage à -20C

*** Les 20ul contiennent 0,1% de BSA.

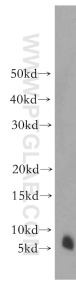
For technical support and original validation data for this product please contact:

T: 1 (888) 4PTGLAB (1-888-478-4522) (toll free in USA), or 1(312) 455-8498 (outside USA)

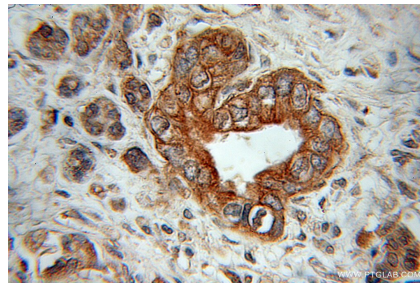
E: proteintech@ptglab.com
W: ptglab.com

This product is exclusively available under Proteintech Group brand and is not available to purchase from any other manufacturer.

Données de validation sélectionnées



human kidney tissue were subjected to SDS PAGE followed by western blot with 11198-1-AP (FXD2 antibody) at dilution of 1:1000 incubated at room temperature for 1.5 hours.



Immunohistochemical analysis of paraffin-embedded human pancreas cancer using 11198-1-AP (FXD2 antibody) at dilution of 1:100 (under 10x lens).