

À des fins de recherche uniquement

Anticorps Polyclonal de lapin anti-Alpha Parvin/Actopaxin



Numéro de catalogue: 11202-1-AP

Phare

2 Publications

Informations de base

Numéro de catalogue:
11202-1-AP

Taille:
150ul, Concentration: 133 µg/ml by Nanodrop and 133 µg/ml by Bradford method using BSA as the standard;

Hôte:
Lapin

Isotype:
IgG

Immunogen Catalog Number:
AG1694

Numéro d'acquisition GenBank:
BC016713

Identification du gène (NCBI):
55742

Nom complet:
parvin, alpha

MW calculé
42 kDa

MW observés:
42-45 kDa

Méthode de purification:
Purification par affinité contre l'antigène

Dilutions recommandées:
WB 1:500-1:1000
IHC 1:20-1:200

Applications

Applications testées:
IHC, WB, ELISA

Demandes citées:
IHC, WB

Spécificité de l'espèce:
Humain, rat, souris

Espèces citées:
Humain, souris

Remarque-IHC: il est suggéré de démasquer l'antigène avec un tampon de TE buffer pH 9,0; (*) A défaut, le démasquage de l'antigène peut être effectué avec un tampon citrate pH 6,0.

Contrôles positifs:

WB : tissu hépatique humain, cellules HeLa, cellules Jurkat, tissu rénal humain

IHC : tissu de cancer de la prostate humain,

Informations générales

Publications notables

Autrice	Pubmed ID	Journal	Application
Alessandro Bortolami	36207442	Cell Death Differ	WB
Cong Huang	33718092	Transl Androl Urol	IHC

Stockage

Stockage:

Stocker à -20°C. Stable pendant un an après l'expédition.

Tampon de stockage:

PBS avec azoture de sodium à 0,02 % et glycérol à 50 % pH 7,3

L'aliquotage n'est pas nécessaire pour le stockage à -20C

*** Les 20ul contiennent 0,1% de BSA.

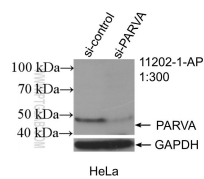
For technical support and original validation data for this product please contact:

T: 1 (888) 4PTGLAB (1-888-478-4522) (toll free in USA), or 1(312) 455-8498 (outside USA)

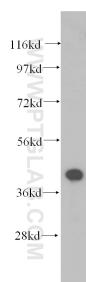
E: proteintech@ptglab.com
W: ptglab.com

This product is exclusively available under Proteintech Group brand and is not available to purchase from any other manufacturer.

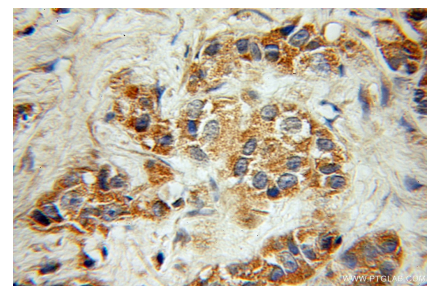
Données de validation sélectionnées



WB result of α -Parvin/Actopaxin antibody (11202-1-AP; 1:300; incubated at room temperature for 1.5 hours) with sh-Control and sh- α -Parvin/Actopaxin transfected HeLa cells.



human liver tissue were subjected to SDS PAGE followed by western blot with 11202-1-AP (Actopaxin antibody) at dilution of 1:500 incubated at room temperature for 1.5 hours.



Immunohistochemical analysis of paraffin-embedded human prostate cancer using 11202-1-AP (Actopaxin antibody) at dilution of 1:50 (under 10x lens).