

À des fins de recherche uniquement

Anticorps Polyclonal de lapin anti-TXNL6



Numéro de catalogue: 11203-1-AP

2 Publications

Informations de base

Numéro de catalogue:

11203-1-AP

Taille:

150ul, Concentration: 400 µg/ml by Nanodrop and 273 µg/ml by Bradford method using BSA as the standard;

Hôte:

Lapin

Isotype:

IgG

Immunogen Catalog Number:

AG1691

Numéro d'acquisition GenBank:

BC014127

Identification du gène (NCBI):

115861

Nom complet:

nucleoredoxin-like 1

MW calculé

24 kDa

MW observés:

26-28 kDa

Méthode de purification:

Purification par affinité contre l'antigène

Dilutions recommandées:

WB 1:500-1:3000

IP 0.5-4.0 ug for IP and 1:500-1:1000 for WB

IHC 1:20-1:200

Applications

Applications testées:

IHC, IP, WB, ELISA

Demandes citées:

IF, WB

Spécificité de l'espèce:

Humain, souris

Espèces citées:

Humain, porc

Remarque-IHC: il est suggéré de démasquer l'antigène avec un tampon de TE buffer pH 9,0; (*) A défaut, 'le démasquage de l'antigène peut être 'effectué avec un tampon citrate pH 6,0.

Contrôles positifs:

WB : tissu cérébral de souris, cellules HeLa

IP : tissu cérébral de souris,

IHC : tissu de cancer du sein humain,

Informations générales

TXNL6, also named as NXNL1, belongs to the nucleoredoxin family. It may play a role in cone cell viability, slowing down cone degeneration, does not seem to play a role in degenerating rods. TXNL6 is a Novel Oxidative Stress-Induced Reducing System for Methionine Sulfoxide Reductase A Repair of a-Crystallin and Cytochrome C in the Eye Lens. It serve as a reducing system for MsrA repair of the essential lens chaperone a-crystallin/sHSP and mitochondrial cytochrome c. TXNL6 is induced at high levels in human lens epithelial cells exposed to H2O2-induced oxidative stress.(PMID:21079812)

Publications notables

Autrice	Pubmed ID	Journal	Application
Brennan Lisa A LA	21079812	PLoS One	WB,IF
Wei Wang	27050517	Cell Rep	IF

Stockage

Stockage:

Stocker à -20°C. Stable pendant un an après l'expédition.

Tampon de stockage:

PBS avec azoture de sodium à 0,02 % et glycérol à 50 % pH 7,3

L'aliquotage n'est pas nécessaire pour le stockage à -20C

*** Les 20ul contiennent 0,1% de BSA.

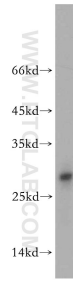
For technical support and original validation data for this product please contact:

T: 1 (888) 4PTGLAB (1-888-478-4522) (toll free in USA), or 1(312) 455-8498 (outside USA)

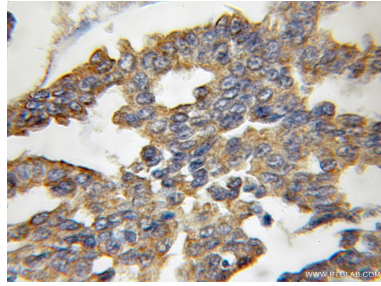
E: proteintech@ptglab.com
W: ptglab.com

This product is exclusively available under Proteintech Group brand and is not available to purchase from any other manufacturer.

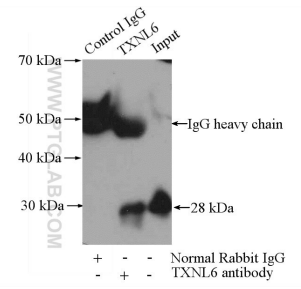
Données de validation sélectionnées



mouse brain tissue were subjected to SDS PAGE followed by western blot with 11203-1-AP (TXNL6 antibody) at dilution of 1:800 incubated at room temperature for 1.5 hours.



Immunohistochemical analysis of paraffin-embedded human breast cancer using 11203-1-AP (TXNL6 antibody) at dilution of 1:100 (under 10x lens).



IP Result of anti-TXNL6 (IP:11203-1-AP, 4ug; Detection:11203-1-AP 1:500) with mouse brain tissue lysate 4000ug.