

À des fins de recherche uniquement

Anticorps Polyclonal de lapin anti-RSU1



Numéro de catalogue: 11207-1-AP

Phare

4 Publications

Informations de base

Numéro de catalogue:
11207-1-AP

Taille:
150ul , Concentration: 450 µg/ml by Nanodrop and 273 µg/ml by Bradford method using BSA as the standard;

Hôte:
Lapin

Isotype:
IgG

Immunogen Catalog Number:
AG1693

Numéro d'acquisition GenBank:
BC015644

Identification du gène (NCBI):
6251

Nom complet:
Ras suppressor protein 1

MW calculé
32 kDa

MW observés:
32 kDa

Méthode de purification:
Purification par affinité contre l'antigène

Dilutions recommandées:
WB 1:200-1:1000
IP 0.5-4.0 ug for IP and 1:200-1:1000 for WB

Applications

Applications testées:
IP, WB, ELISA

Demandes citées:
IHC, WB

Spécificité de l'espèce:
Humain, souris

Espèces citées:
Humain

Contrôles positifs:

WB : tissu placentaire de souris, tissu vésical humain

IP : tissu placentaire humain,

Informations générales

Publications notables

Autrice	Pubmed ID	Journal	Application
Sajni Josson	24963047	Clin Cancer Res	WB,IHC
S Josson	25065597	Oncogene	WB
Koichi Fukuda	33891945	J Biol Chem	

Stockage

Stockage:

Stocker à -20°C. Stable pendant un an après l'expédition.

Tampon de stockage:

PBS avec azoture de sodium à 0,02 % et glycérol à 50 % pH 7,3

L'aliquotage n'est pas nécessaire pour le stockage à -20C

*** Les 20ul contiennent 0,1% de BSA.

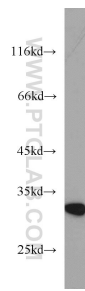
For technical support and original validation data for this product please contact:

T: 1 (888) 4PTGLAB (1-888-478-4522) (toll free in USA), or 1(312) 455-8498 (outside USA)

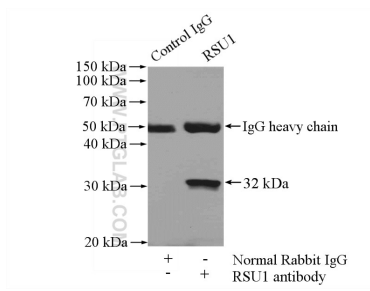
E: proteintech@ptglab.com
W: ptglab.com

This product is exclusively available under Proteintech Group brand and is not available to purchase from any other manufacturer.

Données de validation sélectionnées



mouse placenta tissue were subjected to SDS PAGE followed by western blot with 11207-1-AP (RSU1 antibody) at dilution of 1:300 incubated at room temperature for 1.5 hours.



IP Result of anti-RSU1 (IP:11207-1-AP, 4ug; Detection:11207-1-AP 1:300) with human placenta tissue lysate 1520ug.