

À des fins de recherche uniquement

# Anticorps Polyclonal de lapin anti-Pancreatic Lipase



Numéro de catalogue: 11209-1-AP

3 Publications

## Informations de base

Numéro de catalogue:  
11209-1-AP

Taille:  
150ul, Concentration: 400 µg/ml by Nanodrop and 233 µg/ml by Bradford method using BSA as the standard;

Hôte:  
Lapin

Isotype:  
IgG

Immunogen Catalog Number:  
AG1681

Numéro d'acquisition GenBank:  
BC014309

Identification du gène (NCBI):  
5406

Nom complet:  
pancreatic lipase

MW calculé  
52 kDa

MW observés:  
52 kDa

Méthode de purification:  
Purification par affinité contre l'antigène

Dilutions recommandées:  
WB 1:500-1:1000  
IHC 1:20-1:200

## Applications

Applications testées:  
IHC, WB, ELISA

Demandes citées:  
IHC, WB

Spécificité de l'espèce:  
Humain, souris

Espèces citées:  
Humain, porc, souris

**Remarque-IHC: il est suggéré de démasquer l'antigène avec un tampon de TE buffer pH 9,0; (\*) A défaut, 'le démasquage de l'antigène peut être effectué avec un tampon citrate pH 6,0.**

Contrôles positifs:

WB : tissu pancréatique humain, cellules BxPC-3, tissu pancréatique de souris

IHC : tissu de cancer du pancréas humain, tissu pancréatique humain

## Informations générales

The pancreatic triacylglycerol lipase precursor (PNLIP), a 56 kDa protein secreted by the pancreas that is essential for the hydrolysis and absorption of long-chain triglyceride fatty acids in the intestine is located ~1 Mb upstream from the chromosome 10 peak (PMID:17890784). It is also named as PL, PTL and belongs to the AB hydrolase superfamily. It may potentially be involved in the pathophysiology of traumatic brain injury and may be implicated in the proliferation of astrocytes and the recovery of neurological outcomes (PMID:19760487). The full length protein has a signal peptide with 16 amino acid and a glycosylation site.

## Publications notables

Autrice	Pubmed ID	Journal	Application
Kyunghwa Baek	29538343	Int J Mol Sci	IHC
Olajumoke Akinsulire	31441521	JPEN J Parenter Enteral Nutr	WB
Chao Deng	37293179	Am J Cancer Res	IHC

## Stockage

Stockage:

Stocker à -20°C. Stable pendant un an après l'expédition.

Tampon de stockage:

PBS avec azoture de sodium à 0,02 % et glycérol à 50 % pH 7,3

L'aliquotage n'est pas nécessaire pour le stockage à -20C

\*\*\* Les 20ul contiennent 0,1% de BSA.

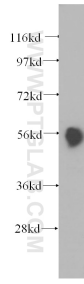
For technical support and original validation data for this product please contact:

T: 1 (888) 4PTGLAB (1-888-478-4522) (toll free in USA), or 1(312) 455-8498 (outside USA)

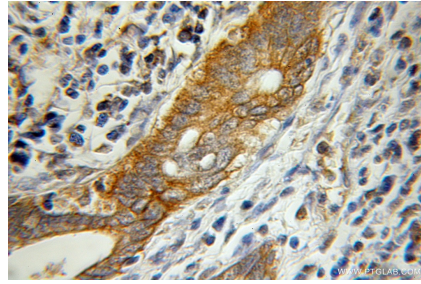
E: proteintech@ptglab.com  
W: ptglab.com

This product is exclusively available under Proteintech Group brand and is not available to purchase from any other manufacturer.

## Données de validation sélectionnées



human pancreas tissue were subjected to SDS PAGE followed by western blot with 11209-1-AP (Pancreatic Lipase antibody) at dilution of 1:500 incubated at room temperature for 1.5 hours.



Immunohistochemical analysis of paraffin-embedded human pancreas cancer using 11209-1-AP (Pancreatic Lipase antibody) at dilution of 1:50 (under 40x lens).