

À des fins de recherche uniquement

# Anticorps Polyclonal de lapin anti-SUMF2



Numéro de catalogue: 11210-1-AP

1 Publications

## Informations de base

Numéro de catalogue:  
11210-1-AP

Taille:  
150ul, Concentration: 240 µg/ml by Nanodrop and 220 µg/ml by Bradford method using BSA as the standard;

Hôte:  
Lapin

Isotype:  
IgG

Immunogen Catalog Number:  
AG1711

Numéro d'acquisition GenBank:  
BC015600

Identification du gène (NCBI):  
25870

Nom complet:  
sulfatase modifying factor 2

MW calculé  
34 kDa

MW observés:  
34 kDa

Méthode de purification:  
Purification par affinité contre l'antigène

Dilutions recommandées:  
WB 1:1000-1:5000  
IP 0.5-4.0 ug for IP and 1:1000-1:4000 for WB  
IHC 1:50-1:500  
IF 1:50-1:500

## Applications

Applications testées:  
IF, IHC, IP, WB, ELISA

Demandes citées:  
IHC, WB

Spécificité de l'espèce:  
Humain, rat, souris

Espèces citées:  
rat

**Remarque-IHC: il est suggéré de démasquer l'antigène avec un tampon de TE buffer pH 9,0; (\*) À défaut, le démasquage de l'antigène peut être effectué avec un tampon citrate pH 6,0.**

Contrôles positifs:

WB : cellules A431, tissu cutané humain, tissu splénique humain

IP : cellules A431, cellules HeLa

IHC : tissu de cancer du sein humain,

IF : cellules A431,

## Informations générales

### Publications notables

Autrice	Pubmed ID	Journal	Application
Chuanfeng Fang	26722390	Int J Clin Exp Pathol	WB,IHC

## Stockage

Stockage:

Stocker à -20°C. Stable pendant un an après l'expédition.

Tampon de stockage:

PBS avec azoture de sodium à 0,02 % et glycérol à 50 % pH 7,3

L'aliquotage n'est pas nécessaire pour le stockage à -20C

\*\*\* Les 20ul contiennent 0,1% de BSA.

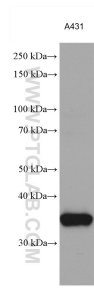
For technical support and original validation data for this product please contact:

T: 1 (888) 4PTGLAB (1-888-478-4522) (toll free in USA), or 1(312) 455-8498 (outside USA)

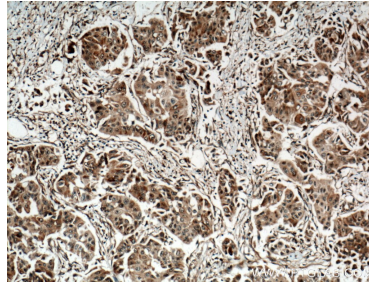
E: proteintech@ptglab.com  
W: ptglab.com

This product is exclusively available under Proteintech Group brand and is not available to purchase from any other manufacturer.

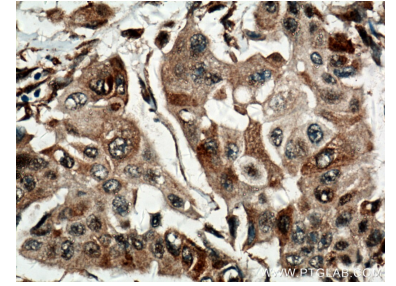
## Données de validation sélectionnées



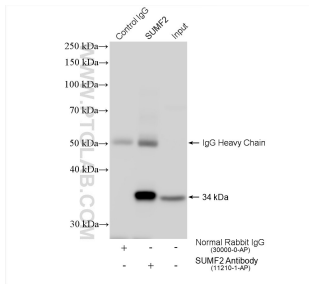
A431 cell lysates were subjected to SDS PAGE followed by western blot with 11210-1-AP (SUMF2 antibody) at dilution of 1:2500 incubated at room temperature for 1.5 hours.



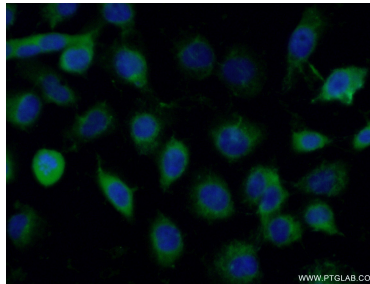
Immunohistochemical analysis of paraffin-embedded human breast cancer tissue slide using 11210-1-AP (SUMF2 antibody) at dilution of 1:200 (under 10x lens. Heat mediated antigen retrieval with Tris-EDTA buffer (pH 9.0).



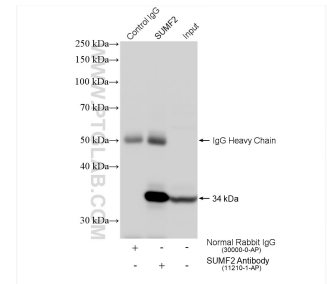
Immunohistochemical analysis of paraffin-embedded human breast cancer tissue slide using 11210-1-AP (SUMF2 antibody) at dilution of 1:200 (under 40x lens. Heat mediated antigen retrieval with Tris-EDTA buffer (pH 9.0).



IP result of anti-SUMF2(IP:11210-1-AP, 4ug; Detection:11210-1-AP 1:2000) with A431 cells lysate 2640 ug.



Immunofluorescent analysis of (-20°C Ethanol) fixed A431 cells using 11210-1-AP (SUMF2 antibody) at dilution of 1:50 and Alexa Fluor 488-conjugated AffiniPure Goat Anti-Rabbit IgG(H+L).



IP result of anti-SUMF2(IP:11210-1-AP, 4ug; Detection:11210-1-AP 1:2000) with HeLa cells lysate 1560 ug.