

À des fins de recherche uniquement

Anticorps Polyclonal de lapin anti-BIN3



Numéro de catalogue: 11215-1-AP

1 Publications

Informations de base

Numéro de catalogue:
11215-1-AP

Taille:
150ul, Concentration: 133 µg/ml by Nanodrop and 133 µg/ml by Bradford method using BSA as the standard;

Hôte:
Lapin

Isotype:
IgG

Immunogen Catalog Number:
AG1713

Numéro d'acquisition GenBank:
BC009824

Identification du gène (NCBI):
55909

Nom complet:
bridging integrator 3

MW calculé
30 kDa

MW observés:
30 kDa

Méthode de purification:
Purification par affinité contre l'antigène

Dilutions recommandées:
WB 1:500-1:1000
IP 0.5-4.0 ug for IP and 1:200-1:1000 for WB
IHC 1:20-1:200

Applications

Applications testées:
IHC, IP, WB, ELISA

Demandes citées:
WB

Spécificité de l'espèce:
Humain, rat, souris

Espèces citées:
souris

Remarque-IHC: il est suggéré de démasquer l'antigène avec un tampon de TE buffer pH 9,0; (*) A défaut, 'le démasquage de l'antigène peut être 'effectué avec un tampon citrate pH 6,0.

Contrôles positifs:

WB : cellules K-562, cellules HeLa

IP : cellules K-562,

IHC : tissu de cancer de la prostate humain,

Informations générales

Bridging integrator 3 (BIN3) is a conserved BAR (Bin/amphiphysin/ Rvs) domain adaptor protein (PMID: 11274158). BAR domain proteins, sharing an N-terminal BAR domain, have been implicated in diverse cellular processes, including endocytosis, vesicle fusion, cell polarity, actin organization, signal transduction, transcription repression, and tumor suppression (PMID: 16524918). BIN3 is involved in cytokinesis and septation where it has a role in the localization of F-actin (PMID: 11274158).

Publications notables

Autrice	Pubmed ID	Journal	Application
Hoffmann Andrea A	22270329	Mol Med	WB

Stockage

Stockage:
Stocker à -20°C. Stable pendant un an après l'expédition.

Tampon de stockage:
PBS avec azoture de sodium à 0,02 % et glycérol à 50 % pH 7,3
L'aliquotage n'est pas nécessaire pour le stockage à -20C

*** Les 20ul contiennent 0,1% de BSA.

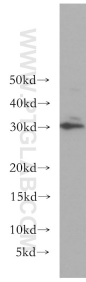
For technical support and original validation data for this product please contact:

T: 1 (888) 4PTGLAB (1-888-478-4522) (toll free in USA), or 1(312) 455-8498 (outside USA)

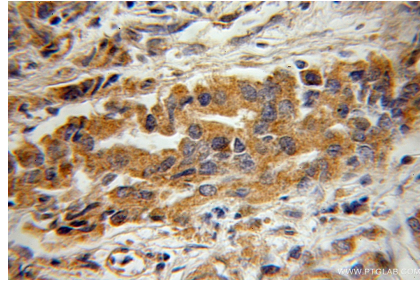
E: proteintech@ptglab.com
W: ptglab.com

This product is exclusively available under Proteintech Group brand and is not available to purchase from any other manufacturer.

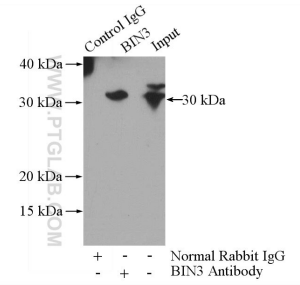
Données de validation sélectionnées



K-562 cells were subjected to SDS PAGE followed by western blot with 11215-1-AP (BIN3 antibody) at dilution of 1:300 incubated at room temperature for 1.5 hours.



Immunohistochemical analysis of paraffin-embedded human prostate cancer using 11215-1-AP (BIN3 antibody) at dilution of 1:50 (under 10x lens).



IP Result of anti-BIN3 (IP:11215-1-AP, 4ug; Detection:11215-1-AP 1:300) with K-562 cells lysate 3200ug.