

À des fins de recherche uniquement

Anticorps Polyclonal de lapin anti-ZNF24



Numéro de catalogue: 11219-1-AP

Phare

2 Publications

Informations de base

Numéro de catalogue:

11219-1-AP

Taille:

150ul, Concentration: 850 µg/ml by Nanodrop and 400 µg/ml by Bradford method using BSA as the standard;

Hôte:

Lapin

Isotype:

IgG

Immunogen Catalog Number:

AG1724

Numéro d'acquisition GenBank:

BC016801

Identification du gène (NCBI):

7572

Nom complet:

zinc finger protein 24

MW calculé

42 kDa

MW observés:

42 kDa

Méthode de purification:

Purification par affinité contre l'antigène

Dilutions recommandées:

WB 1:500-1:1000

IHC 1:20-1:200

IF 1:20-1:200

Applications

Applications testées:

IF, IHC, WB, ELISA

Demandes citées:

IF, IHC, WB

Spécificité de l'espèce:

Humain, rat, souris

Espèces citées:

Humain

Remarque-IHC: il est suggéré de démasquer l'antigène avec un tampon de TE buffer pH 9,0; (*) A défaut, 'le démasquage de l'antigène peut être 'effectué avec un tampon citrate pH 6,0.

Contrôles positifs:

WB : cellules HeLa, tissu hépatique de souris

IHC : tissu de tumeur ovarienne humain, tissu de cancer du sein humain, tissu testiculaire humain

IF : cellules HeLa,

Informations générales

Zinc finger protein 24 (ZNF24; also known as KOX17, Zfp191 or ZNF191) is a member of the Kruppel-like zinc finger (ZF) transcription factor family, which plays a critical role in cell proliferation and differentiation. There're two isoforms with calculated MW 42kDa and 22kDa. ZNF24 protein can be modified with SUMO.

Publications notables

Autrice	Pubmed ID	Journal	Application
Wei Li	34480024	Cell Death Dis	WB,IHC
Daqi Jia	36505791	Front Oncol	IHC,WB,IF

Stockage

Stockage:

Stocker à -20°C. Stable pendant un an après l'expédition.

Tampon de stockage:

PBS avec azoture de sodium à 0,02 % et glycérol à 50 % pH 7,3

L'aliquotage n'est pas nécessaire pour le stockage à -20C

*** Les 20ul contiennent 0,1% de BSA.

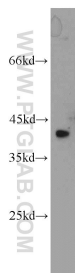
For technical support and original validation data for this product please contact:

T: 1 (888) 4PTGLAB (1-888-478-4522) (toll free in USA), or 1(312) 455-8498 (outside USA)

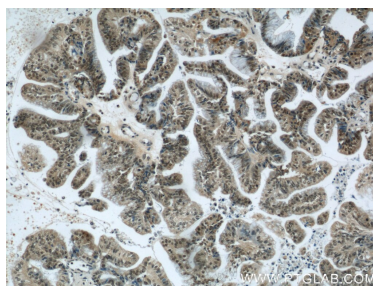
E: proteintech@ptglab.com
W: ptglab.com

This product is exclusively available under Proteintech Group brand and is not available to purchase from any other manufacturer.

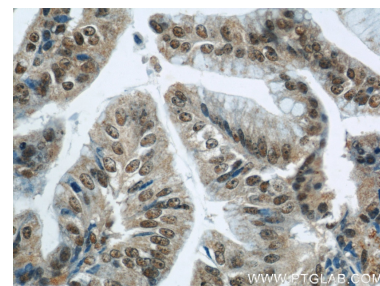
Données de validation sélectionnées



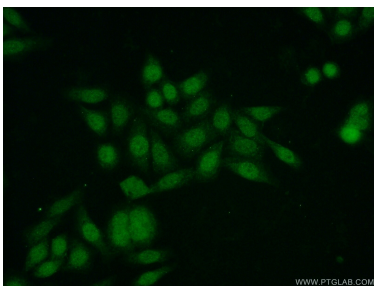
HeLa cells were subjected to SDS PAGE followed by western blot with 11219-1-AP (ZNF24 antibody) at dilution of 1:800 incubated at room temperature for 1.5 hours.



Immunohistochemical analysis of paraffin-embedded human ovary tumor using 11219-1-AP (ZNF24 antibody) at dilution of 1:50 (under 10x lens).



Immunohistochemical analysis of paraffin-embedded human ovary tumor using 11219-1-AP (ZNF24 antibody) at dilution of 1:50 (under 40x lens).



Immunofluorescent analysis of HeLa cells using 11219-1-AP (ZNF24 antibody) at dilution of 1:50 and Alexa Fluor 488-conjugated AffiniPure Goat Anti-Rabbit IgG(H+L).