

À des fins de recherche uniquement

# Anticorps Polyclonal de lapin anti-HUS1



Numéro de catalogue: 11223-1-AP

Phare

5 Publications

## Informations de base

Numéro de catalogue:

11223-1-AP

Taille:

150ul, Concentration: 300 µg/ml by Bradford method using BSA as the standard;

Hôte:

Lapin

Isotype:

IgG

Immunogen Catalog Number:

AG1744

Numéro d'acquisition GenBank:

BC007013

Identification du gène (NCBI):

3364

Nom complet:

HUS1 checkpoint homolog (S. pombe)

MW calculé

32 kDa

MW observés:

32 kDa

Méthode de purification:

Purification par affinité contre l'antigène

Dilutions recommandées:

WB 1:300-1:1000

IHC 1:20-1:200

## Applications

Applications testées:

IHC, WB, ELISA

Demandes citées:

IF, IHC, WB

Spécificité de l'espèce:

Humain

Espèces citées:

Humain

**Remarque-IHC: il est suggéré de démasquer l'antigène avec un tampon de TE buffer pH 9,0; (\*) A défaut, le démasquage de l'antigène peut être effectué avec un tampon citrate pH 6,0.**

Contrôles positifs:

WB : cellules BxPC-3,

IHC : tissu de cancer du côlon humain,

## Informations générales

Hus1 belongs to the Rad family, form a heterotrimeric clamp with Rad1and Rad9 that acts as a putative sensor for DNA damage. This complex plays an apical role in the DNA damage response, loss of a functional complex affects many downstream checkpoint pathways [PMID: 11340080]. It is also a key complex involved in the activation of the ATR pathway. 9-1-1 forms a ring-shaped heterotrimer, resembling the homotrimeric sliding clamp, proliferating cell nuclear antigen (PCNA) [PMID: 19535328].

## Publications notables

Autrice	Pubmed ID	Journal	Application
Zi-Qi Zhou	30182378	Mol Carcinog	WB, IHC
Xiaoli Xu	30184152	J Mol Cell Biol	WB
Bin Chen	35152263	Oncogene	WB

## Stockage

Stockage:

Stocker à -20°C. Stable pendant un an après l'expédition.

Tampon de stockage:

PBS avec azoture de sodium à 0,02 % et glycérol à 50 % pH 7,3

L'aliquotage n'est pas nécessaire pour le stockage à -20C

\*\*\* Les 20ul contiennent 0,1% de BSA.

For technical support and original validation data for this product please contact:

T: 1 (888) 4PTGLAB (1-888-478-4522) (toll free in USA), or 1(312) 455-8498 (outside USA)

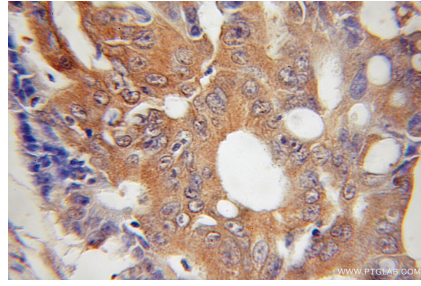
E: proteintech@ptglab.com  
W: ptglab.com

This product is exclusively available under Proteintech Group brand and is not available to purchase from any other manufacturer.

## Données de validation sélectionnées



BxPC-3 cells were subjected to SDS PAGE followed by western blot with 11223-1-AP (HUS1 antibody) at dilution of 1:300 incubated at room temperature for 1.5 hours.



Immunohistochemical analysis of paraffin-embedded human colon cancer using 11223-1-AP (HUS1 antibody) at dilution of 1:50 (under 10x lens).