

À des fins de recherche uniquement

Anticorps Polyclonal de lapin anti-Casein Kinase 1 Epsilon



Numéro de catalogue: 11230-1-AP

1 Publications

Informations de base

Numéro de catalogue:

11230-1-AP

Taille:

150ul, Concentration: 400 µg/ml by Nanodrop and 400 µg/ml by Bradford method using BSA as the standard;

Hôte:

Lapin

Isotype:

IgG

Immunogen Catalog Number:

AG1742

Numéro d'acquisition GenBank:

BC006490

Identification du gène (NCBI):

1454

Nom complet:

casein kinase 1, epsilon

MW calculé

47 kDa

MW observés:

46-52 kDa

Méthode de purification:

Purification par affinité contre l'antigène

Dilutions recommandées:

WB 1:200-1:1000

IHC 1:50-1:500

Applications

Applications testées:

IHC, WB, ELISA

Demandes citées:

WB

Spécificité de l'espèce:

Humain, rat, souris

Espèces citées:

Humain

Remarque-IHC: il est suggéré de démasquer l'antigène avec un tampon de TE buffer pH 9,0; (*) A défaut, le démasquage de l'antigène peut être effectué avec un tampon citrate pH 6,0.

Contrôles positifs:

WB : cellules A431, tissu cérébral de souris

IHC : tissu de cancer du sein humain, tissu cardiaque humain, tissu ovarien humain, tissu rénal humain, tissu testiculaire humain

Informations générales

CSNK1E (Casein kinase I isoform epsilon) is also named as CK1e, CKI-epsilon and belongs to the casein kinase I subfamily. It plays a significant role in delaying the negative feedback signal within the transcription-translation-based autoregulatory loop that composes the core of the circadian mechanism and makes an ideal target for pharmaceutical compounds influencing circadian rhythms, sleep, and jet lag, as well as other physiologic and metabolic processes under circadian regulation (PMID:10775102). It can be autophosphorylated (PMID:19690332).

Publications notables

Autrice	Pubmed ID	Journal	Application
Chen Hao H	23297342	Mol Cell Biol	WB

Stockage

Stockage:

Stocker à -20°C. Stable pendant un an après l'expédition.

Tampon de stockage:

PBS avec azoture de sodium à 0,02 % et glycérol à 50 % pH 7,3

L'aliquotage n'est pas nécessaire pour le stockage à -20C

*** Les 20ul contiennent 0,1% de BSA.

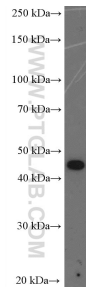
For technical support and original validation data for this product please contact:

T: 1 (888) 4PTGLAB (1-888-478-4522) (toll free in USA), or 1(312) 455-8498 (outside USA)

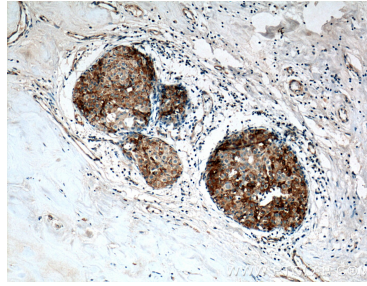
E: proteintech@ptglab.com
W: ptglab.com

This product is exclusively available under Proteintech Group brand and is not available to purchase from any other manufacturer.

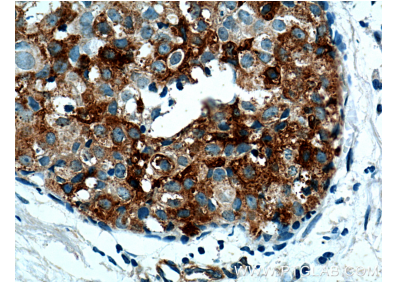
Données de validation sélectionnées



A431 cells were subjected to SDS PAGE followed by western blot with 11230-1-AP (Casein Kinase 1 epsilon antibody at dilution of 1:300 incubated at room temperature for 1.5 hours.



Immunohistochemical analysis of paraffin-embedded human breast cancer tissue slide using 11230-1-AP (Casein Kinase 1 epsilon antibody at dilution of 1:200 (under 10x lens). Heat mediated antigen retrieval with Tris-EDTA buffer (pH 9.0).



Immunohistochemical analysis of paraffin-embedded human breast cancer tissue slide using 11230-1-AP (Casein Kinase 1 epsilon antibody at dilution of 1:200 (under 40x lens). Heat mediated antigen retrieval with Tris-EDTA buffer (pH 9.0).