

À des fins de recherche uniquement

Anticorps Polyclonal de lapin anti-G1P3



Numéro de catalogue: 11246-1-AP

1 Publications

Informations de base

Numéro de catalogue: 11246-1-AP	Numéro d'acquisition GenBank: BC015603	Méthode de purification: Purification par affinité contre l'antigène
Taille: 150ul , Concentration: 450 µg/ml by Nanodrop;	Identification du gène (NCBI): 2537	Dilutions recommandées: IHC 1:50-1:500
Hôte: Lapin	Nom complet: interferon, alpha-inducible protein 6	
Isotype: IgG	MW calculé 13 kDa	
Immunogen Catalog Number: AG1765		

Applications

Applications testées: IHC, ELISA	Contrôles positifs: IHC : tissu de cancer du sein humain, tissu de côlon humain
Demandes citées: WB	
Spécificité de l'espèce: Humain	
Espèces citées: Humain	

Remarque-IHC: il est suggéré de démasquer l'antigène avec un tampon de TE buffer pH 9,0; (*) À défaut, le démasquage de l'antigène peut être effectué avec un tampon citrate pH 6,0.

Informations générales

G1P3, also named as IFI6, belongs to the FAM14 protein family and is localized in mitochondria. G1P3 is one of the interferon (IFN)-stimulated genes. It was reported as anti-apoptotic in myeloma, gastric and breast cancers (PMID: 29899394). G1P3 has 3 isoforms with the molecular mass of 13 kDa.

Publications notables

Autrice	Pubmed ID	Journal	Application
Li Jianhua J	23832071	Nat Immunol	WB

Stockage

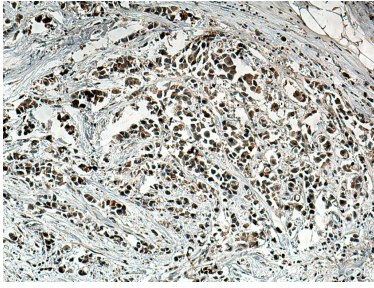
Stockage:
Stocker à -20°C. Stable pendant un an après l'expédition.
Tampon de stockage:
PBS avec azoture de sodium à 0,02 % et glycérol à 50 % pH 7,3
L'aliquotage n'est pas nécessaire pour le stockage à -20C

*** Les 20ul contiennent 0,1% de BSA.

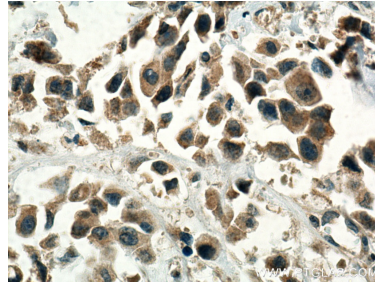
For technical support and original validation data for this product please contact:
T: 1 (888) 4PTGLAB (1-888-478-4522) (toll free in USA), or 1(312) 455-8498 (outside USA)
E: proteintech@ptglab.com
W: ptglab.com

This product is exclusively available under Proteintech Group brand and is not available to purchase from any other manufacturer.

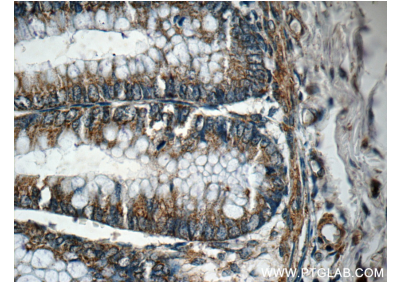
Données de validation sélectionnées



Immunohistochemical analysis of paraffin-embedded human breast cancer tissue slide using 11246-1-AP (G1P3 antibody) at dilution of 1:200 (under 10x lens). Heat mediated antigen retrieval with Tris-EDTA buffer (pH 9.0).



Immunohistochemical analysis of paraffin-embedded human breast cancer tissue slide using 11246-1-AP (G1P3 antibody) at dilution of 1:200 (under 40x lens). Heat mediated antigen retrieval with Tris-EDTA buffer (pH 9.0).



Immunohistochemical analysis of paraffin-embedded human colon tissue slide using 11246-1-AP (G1P3 Antibody) at dilution of 1:50 (under 40x lens).