

À des fins de recherche uniquement

Anticorps Polyclonal de lapin anti-PMM1



Numéro de catalogue: 11252-2-AP

1 Publications

Informations de base

Numéro de catalogue: 11252-2-AP	Numéro d'acquisition GenBank: BC016818	Méthode de purification: Purification par affinité contre l'antigène
Taille: 150ul , Concentration: 550 µg/ml by Nanodrop and 333 µg/ml by Bradford method using BSA as the standard;	Identification du gène (NCBI): 5372	Dilutions recommandées: WB 1:500-1:1000 IHC 1:50-1:500
Hôte: Lapin	Nom complet: phosphomannomutase 1	
Isotype: IgG	MW calculé 29 kDa	
Immunogen Catalog Number: AG1782	MW observés: 29 kDa	

Applications

Applications testées: IHC, WB, ELISA	Contrôles positifs: WB : tissu cérébral de souris, cellules HepG2, cellules NIH/3T3, tissu cérébral humain IHC : tissu de cancer du foie humain, tissu de cancer du poumon humain
Demandes citées: WB	
Spécificité de l'espèce: Humain, rat, souris	
Espèces citées: souris	
Remarque-IHC: il est suggéré de démasquer l'antigène avec un tampon de TE buffer pH 9,0; (*) A défaut, 'le démasquage de l'antigène peut être 'effectué avec un tampon citrate pH 6,0.	

Informations générales

PMM1, also named as PMMH22, belongs to the eukaryotic PMM family. It catalyzes the second step in the conversion of fructose-6P to GDP-mannose and is involved in the synthesis of the GDP-mannose and dolichol-phosphate-mannose required for a number of critical mannosyl transfer reactions. In addition, PMM1 may be responsible for the degradation of glucose-1,6-bisphosphate in ischemic brain (PMID:18927083).

Publications notables

Autrice	Pubmed ID	Journal	Application
Wegrzynowicz Michal M	22191580	J Proteome Res	WB

Stockage

Stockage:
Stocker à -20°C. Stable pendant un an après l'expédition.
Tampon de stockage:
PBS avec azoture de sodium à 0,02 % et glycérol à 50 % pH 7,3
L'aliquotage n'est pas nécessaire pour le stockage à -20C

*** Les 20ul contiennent 0,1% de BSA.

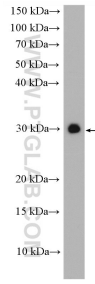
For technical support and original validation data for this product please contact:

T: 1 (888) 4PTGLAB (1-888-478-4522) (toll free in USA), or 1(312) 455-8498 (outside USA)

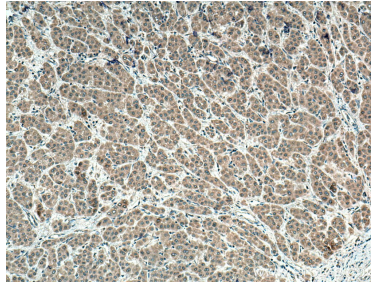
E: proteintech@ptglab.com
W: ptglab.com

This product is exclusively available under Proteintech Group brand and is not available to purchase from any other manufacturer.

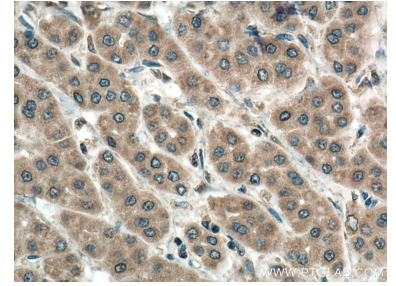
Données de validation sélectionnées



mouse brain tissue were subjected to SDS PAGE followed by western blot with 11252-2-AP (PMM1 antibody) at dilution of 1:600 incubated at room temperature for 1.5 hours.



Immunohistochemical analysis of paraffin-embedded human liver cancer tissue slide using 11252-2-AP (PMM1 antibody) at dilution of 1:200 (under 10x lens). Heat mediated antigen retrieval with Tris-EDTA buffer (pH 9.0).



Immunohistochemical analysis of paraffin-embedded human liver cancer tissue slide using 11252-2-AP (PMM1 antibody) at dilution of 1:200 (under 40x lens). Heat mediated antigen retrieval with Tris-EDTA buffer (pH 9.0).