

À des fins de recherche uniquement

Anticorps Polyclonal de lapin anti-GLRX3



Numéro de catalogue: 11254-1-AP

Phare

5 Publications

Informations de base

Numéro de catalogue: 11254-1-AP	Numéro d'acquisition GenBank: BC014372	Méthode de purification: Purification par affinité contre l'antigène
Taille: 150ul , Concentration: 500 µg/ml by Nanodrop;	Identification du gène (NCBI): 10539	Dilutions recommandées: WB 1:500-1:1000 IHC 1:50-1:500
Hôte: Lapin	Nom complet: glutaredoxin 3	
Isotype: IgG	MW calculé 37 kDa	
Immunogen Catalog Number: AG1775	MW observés: 37-40 kDa	

Applications

Applications testées:

IHC, WB, ELISA

Demandes citées:

IHC, WB

Spécificité de l'espèce:

Humain, rat, souris

Espèces citées:

Humain, souris

Contrôles positifs:

WB : cellules A549, cellules Jurkat, cellules MCF7, tissu testiculaire de rat, tissu testiculaire de souris

IHC : tissu de cancer de l'estomac humain, tissu de cancer du côlon humain

Remarque-IHC: il est suggéré de démasquer l'antigène avec un tampon de TE buffer pH 9,0; (*) À défaut, le démasquage de l'antigène peut être effectué avec un tampon citrate pH 6,0.

Informations générales

GLRX3(Glutaredoxin-3) is also named as PICOT, TXNL2. Mammalian glutaredoxin 3 is an essential protein involved in the regulation of signal transduction, for instance during immune cell activation and development of cardiac hypertrophy, presumably in response to redox signals(PMID:20226171). Glrx3 could take a pivotal role in colon and lung cancer cells during the tumorigenesis, which is expressed in lung and colon cancers consistently and preferentially(PMID:19797004).

Publications notables

Autrice	Pubmed ID	Journal	Application
Yi Zhao	33091421	Exp Cell Res	WB
Ki Soon Kim	29309586	Hum Mol Genet	WB
Shinji Kamisuki	29447077	Biosci Biotechnol Biochem	WB

Stockage

Stockage:

Stocker à -20°C. Stable pendant un an après l'expédition.

Tampon de stockage:

PBS avec azotate de sodium à 0,02 % et glycérol à 50 % pH 7,3

L'aliquotage n'est pas nécessaire pour le stockage à -20C

***** Les 20ul contiennent 0,1% de BSA.**

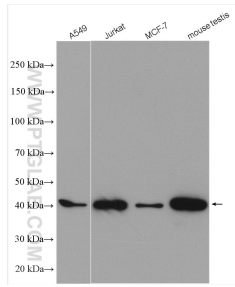
For technical support and original validation data for this product please contact:

T: 1 (888) 4PTGLAB (1-888-478-4522) (toll free in USA), or 1(312) 455-8498 (outside USA)

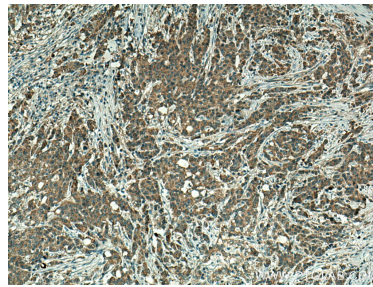
E: proteintech@ptglab.com
W: ptglab.com

This product is exclusively available under Proteintech Group brand and is not available to purchase from any other manufacturer.

Données de validation sélectionnées



Various lysates were subjected to SDS PAGE followed by western blot with 11254-1-AP (GLRX3 antibody) at dilution of 1:800 incubated at room temperature for 1.5 hours.



Immunohistochemical analysis of paraffin-embedded human stomach cancer tissue slide using 11254-1-AP (GLRX3 antibody) at dilution of 1:200 (under 10x lens). Heat mediated antigen retrieval with Tris-EDTA buffer (pH 9.0).