

À des fins de recherche uniquement

# Anticorps Polyclonal de lapin anti-ERO1LB



Numéro de catalogue: 11261-2-AP

Phare

6 Publications

## Informations de base

Numéro de catalogue:

11261-2-AP

Numéro d'acquisition GenBank:

BC032823

Méthode de purification:

Purification par affinité contre l'antigène

Taille:

150ul, Concentration: 240 µg/ml by Nanodrop and 147 µg/ml by Bradford method using BSA as the standard;

Identification du gène (NCBI):

56605

Dilutions recommandées:

WB 1:500-1:2000

IHC 1:20-1:200

IF 1:50-1:500

Hôte:

Lapin

MW calculé

54 kDa

Isotype:

IgG

MW observés:

40-50 kDa

Immunogen Catalog Number:

AG1776

## Applications

Applications testées:

IF, IHC, WB, ELISA

Demandes citées:

WB

Spécificité de l'espèce:

Humain, rat, souris

Espèces citées:

Humain, souris

**Remarque-IHC: il est suggéré de démasquer l'antigène avec un tampon de TE buffer pH 9,0; (\*) A défaut, 'le démasquage de l'antigène peut être 'effectué avec un tampon citrate pH 6,0.**

Contrôles positifs:

WB : cellules HeLa, tissu placentaire humain

IHC : tissu de cancer du pancréas humain, tissu d'intestin grêle humain, tissu œsophagien humain

IF : cellules HeLa,

## Informations générales

Endoplasmic reticulum oxidoreductases (Eros) are essential for the formation of disulfide bonds. Mammals express two related Ero proteins, Ero1L alpha and Ero1L beta. The two homologous proteins can form homodimers and mixed heterodimers. ERO 1-La and -β are highly expressed in organs with a high demand for secretion, consistent with their roles in oxidative folding of ER proteins.

## Publications notables

Autrice	Pubmed ID	Journal	Application
Okamoto Yuji Y	23847051	Hum Mol Genet	WB
Galligan James J JJ	22829816	J Toxicol	WB
Norio Takei	28839225	Sci Rep	WB

## Stockage

Stockage:

Stocker à -20°C. Stable pendant un an après l'expédition.

Tampon de stockage:

PBS avec azoture de sodium à 0,02 % et glycérol à 50 % pH 7,3

L'aliquotage n'est pas nécessaire pour le stockage à -20C

\*\*\* Les 20ul contiennent 0,1% de BSA.

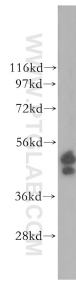
For technical support and original validation data for this product please contact:

T: 1 (888) 4PTGLAB (1-888-478-4522) (toll free in USA), or 1(312) 455-8498 (outside USA)

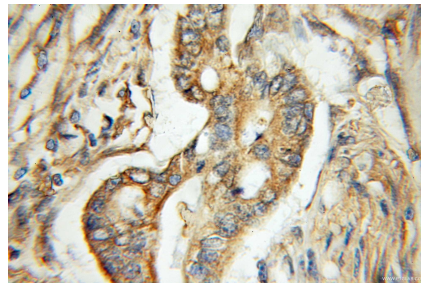
E: proteintech@ptglab.com  
W: ptglab.com

This product is exclusively available under Proteintech Group brand and is not available to purchase from any other manufacturer.

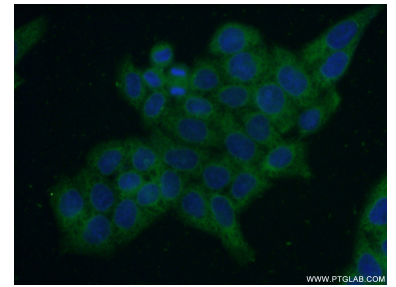
## Données de validation sélectionnées



HeLa cells were subjected to SDS PAGE followed by western blot with 11261-2-AP (ERO 1LB antibody) at dilution of 1:500 incubated at room temperature for 1.5 hours.



Immunohistochemical analysis of paraffin-embedded human pancreas cancer using 11261-2-AP (ERO 1LB antibody) at dilution of 1:50 (under 40x lens).



Immunofluorescent analysis of (-20°C Ethanol) fixed HeLa cells using 11261-2-AP (ERO 1LB antibody) at dilution of 1:50 and Alexa Fluor 488-conjugated AffiniPure Goat Anti-Rabbit IgG(H+L).