

À des fins de recherche uniquement

Anticorps Polyclonal de lapin anti-ATG3



Numéro de catalogue: 11262-2-AP

17 Publications

Informations de base

Numéro de catalogue: 11262-2-AP	Numéro d'acquisition GenBank: BC024221	Méthode de purification: Purification par affinité contre l'antigène
Taille: 150ul, Concentration: 350 µg/ml by Nanodrop and 133 µg/ml by Bradford method using BSA as the standard;	Identification du gène (NCBI): 64422	Dilutions recommandées: WB 1:1000-1:8000 IHC 1:20-1:200 IF 1:20-1:200
Hôte: Lapin	Nom complet: ATG3 autophagy related 3 homolog (S. cerevisiae)	
Isotype: IgG	MW calculé: 36 kDa	
Immunogen Catalog Number: AG1785	MW observés: 36-40 kDa	

Applications

Applications testées:

IF, IHC, WB, ELISA

Demandes citées:

IF, IHC, WB

Spécificité de l'espèce:

Humain, rat, souris

Espèces citées:

Humain, porc, rat, souris

Remarque-IHC: il est suggéré de démasquer l'antigène avec un tampon de TE buffer pH 9,0; (*) A défaut, le démasquage de l'antigène peut être effectué avec un tampon citrate pH 6,0.

Contrôles positifs:

WB: cellules HL-60, cellules HeLa, cellules Jurkat, cellules K-562, cellules PC-12, cellules THP-1, tissu rénal de souris

IHC: tissu rénal humain,

IF: cellules HEK-293,

Informations générales

Publications notables

Autrice	Pubmed ID	Journal	Application
Na Yang	34546510	Stem Cell Rev Rep	WB
Hou Chaoqun	36183442	Tissue Cell	IF
Yeyi Xiao	36270035	Ecotoxicol Environ Saf	WB

Stockage

Stockage:

Stocker à -20°C. Stable pendant un an après l'expédition.

Tampon de stockage:

PBS avec azoture de sodium à 0,02 % et glycérol à 50 % pH 7,3

L'aliquotage n'est pas nécessaire pour le stockage à -20C

*** Les 20ul contiennent 0,1% de BSA.

For technical support and original validation data for this product please contact:

T: 1 (888) 4PTGLAB (1-888-478-4522) (toll free in USA), or 1(312) 455-8498 (outside USA)

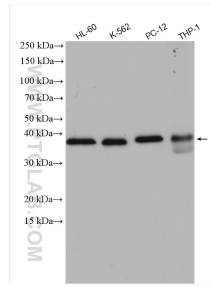
E: proteintech@ptglab.com
W: ptglab.com

This product is exclusively available under Proteintech Group brand and is not available to purchase from any other manufacturer.

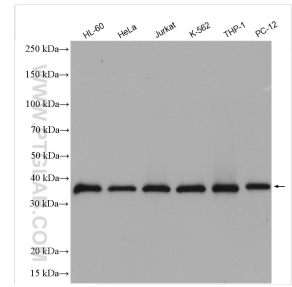
Données de validation sélectionnées



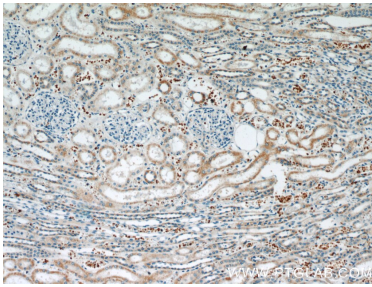
mouse kidney tissue were subjected to SDS PAGE followed by western blot with 11262-2-AP (ATG3 antibody) at dilution of 1:300 incubated at room temperature for 1.5 hours.



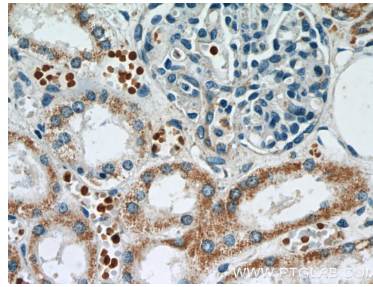
Various lysates were subjected to SDS PAGE followed by western blot with 11262-2-AP (ATG3 antibody) at dilution of 1:4000 incubated at room temperature for 1.5 hours.



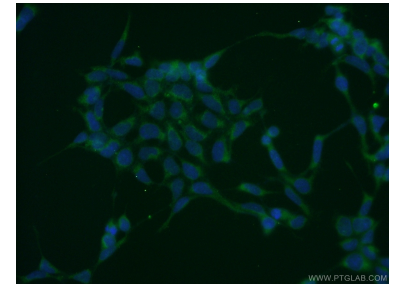
Various lysates were subjected to SDS PAGE followed by western blot with 11262-2-AP (ATG3 antibody) at dilution of 1:6000 incubated at room temperature for 1.5 hours.



Immunohistochemical analysis of paraffin-embedded human kidney slide using 11262-2-AP (ATG3 Antibody) at dilution of 1:50.



Immunohistochemical analysis of paraffin-embedded human kidney slide using 11262-2-AP (ATG3 Antibody) at dilution of 1:50.



Immunofluorescent analysis of HEK-293 cells using 11262-2-AP (ATG3 antibody) at dilution of 1:50 and Alexa Fluor 488-conjugated AffiniPure Goat Anti-Rabbit IgG(H+L).